



ЖЕНСКИЕ КОЛЬЦА

Каталог №2

ТОМ 2



5.4г.

КН-1

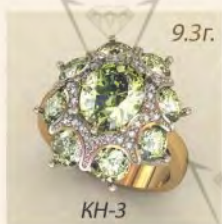
Ф10-1шт Ф1.75-2шт
Ф1.25-24шт



7.1г.

КН-2

Об 14x10-1шт



9.3г.

КН-3

Об 10x8-1шт
Ф5-8шт Ф1.25-32шт



7.7г.

КН-4

Ф12-1шт Ф1.75-6шт
Ф1.5-8шт Ф1.25-24шт



5.2г.

КН-5

Мз 14x7-1шт Ф2-3шт



16.2г.

КН-6

Гр 18x13-1шт



10.9г.

КН-7

Ф14-1шт Ф1.25-24шт



4.0г.

КН-8

Мз 14x7-1шт



6.3г.

КН-9

Мз 14x7-1шт
Мз 6x3-2шт



6.8г.

КН-10

Окт 12x10-1шт
Ф1.5-30шт



8.2г.

КН-11

Окт 14x10-1шт
Ф1.25-24шт



6.2г.

КН-12

Ф10-1шт Ф1.5-6шт
Ф1.25-4шт



10.3г.

КН-13

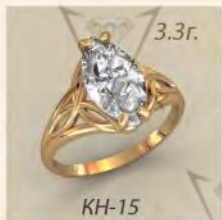
Бр 18x9-1шт Ф3-2шт
Ф2.25-10шт Ф2-8шт
Ф1.5-4шт Ф1.25-8шт



4.0г.

КН-14

Ф10-1шт Ф1.5-2шт



3.3г.

КН-15

Мз 14x7-1шт



3.2г.

КН-16

Грл 7-1шт Ф2-2шт
Ф1.75-6шт Ф1.25-24шт



7.8г.

КН-17

Об 14x10-1шт
Об 5x3-8шт



5.3г.

КН-18

Ф8-1шт Ф2-6шт



7.2г.

КН-19

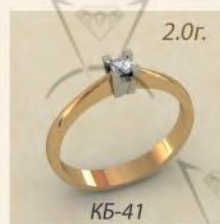
Ф10-1шт Ф1.75-10шт
Ф1.5-16шт



7.2г.

КН-20

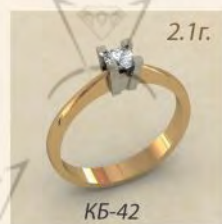
Об 14x10-1шт



2.0г.

КБ-41

Ф3-1шт



2.1г.

КБ-42

Ф4-1шт



2.0г.

КБ-43

Ф3-1шт



2.4г.

КБ-44

Ф4-1шт



2.4г.

КБ-45

Ф3-1шт



2.7г.

КБ-46

Ф4-1шт



1.9г.

КБ-47

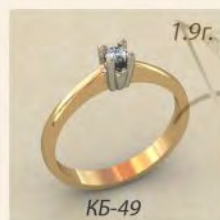
Ф3-1шт



1.9г.

КБ-48

Ф4-1шт



1.9г.

КБ-49

Ф3-1шт



2.1г.

КБ-50

Ф4-1шт



2.0г.

КБ-51

Ф3-1шт



2.3г.

КБ-52

Ф4-1шт



2.4г.

КБ-53

Ф3-1шт



2.7г.

КБ-54

Ф4-1шт



1.9г.

КБ-55

Ф3-1шт



2.8г.

КБ-56

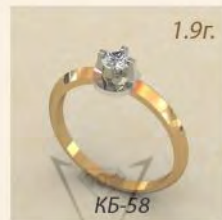
Ф4-1шт



2.5г.

КБ-57

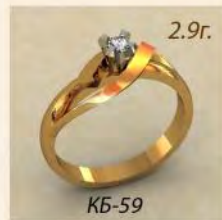
Ф4-1шт



1.9г.

КБ-58

Ф4-1шт



2.9г.

КБ-59

Ф3-1шт



2.1г.

КБ-60

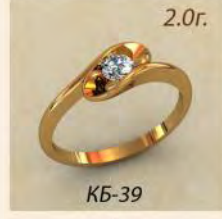
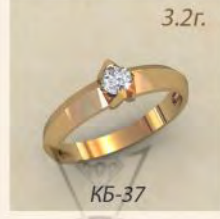
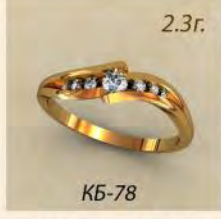
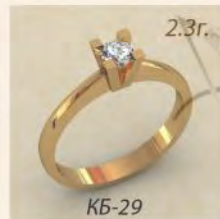
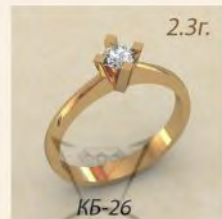
Ф3-1шт

К-1

-1-

К-3

-3-

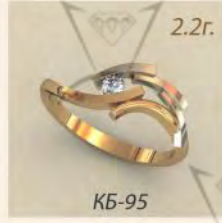
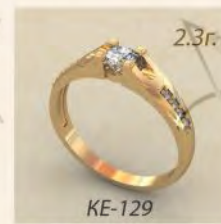
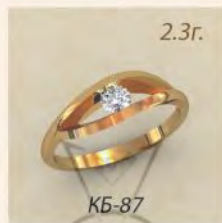
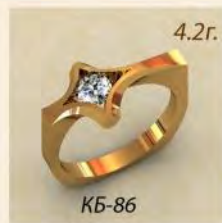
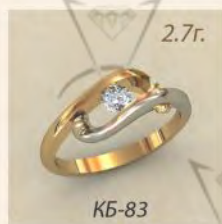


-4-

K-4

-2-

K-2



K-5

-5-

K-7

-7-



4.4г.

КЦ-141

Ф2-10шт



3.5г.

КЦ-142

Ф1-15шт



2.3г.

КЦ-143

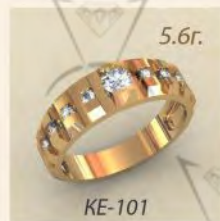
Трл 6-1шт Ф2-2шт



3.8г.

КЦ-144

Ф2-8шт



5.6г.

КЕ-101

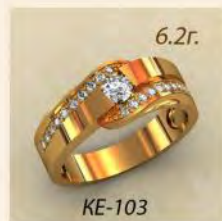
Ф4-1шт Ф2-8шт



4.3г.

КЕ-102

Ф3-1шт



6.2г.

КЕ-103

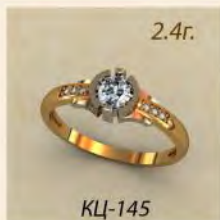
Ф4-1шт Ф1.5-18шт Ф1.25-2шт



3.2г.

КЕ-104

Ф3-1шт



2.4г.

КЦ-145

Ф5-1шт Ф1.25-6шт



2.8г.

КЦ-146

Об 4x2-2шт Мз 4x2-1шт Ф1.5-2шт Ф1.254шт



1.8г.

КЦ-147

Ф3-1шт Ф1.75-1шт Ф1.5-1шт Ф1.25-4шт



3.3г.

КЦ-148

Мз 6x3-3шт Мз 5x2.5-3шт



4.6г.

КЕ-105

Тр 6-1шт



4.3г.

КЕ-106

Ф5-1шт Ф1.25-4шт



3.9г.

КЕ-107

Ф4-1шт Ф1.5-10шт



5.0г.

КЕ-108

Ф5-1шт Ф1.25-12шт



3.0г.

КЦ-149

Об 7x5-1шт Ф1.5-8шт



2.2г.

КЦ-150

Мз 8x4-1шт Ф3-2шт



3.3г.

КЦ-151

Мз 8x4-1шт Ф2-6шт



2.5г.

КЦ-152

Об 5x3-3шт



4.3г.

КЕ-109

Ф4-1шт Ф1.25-5шт



5.6г.

КЕ-110

Ф4-1шт Ф1.25-20шт



4.8г.

КЕ-111

Ф3-1шт Ф1.25-18шт



4.9г.

КЕ-112

Ф4-1шт Ф1.75-10шт



2.5г.

КЦ-153

Кв 3-1шт



2.5г.

КЦ-154

Ф3-1шт Ф1.25-7шт Ф1-3шт



1.5г.

КЦ-155

Ф5-1шт Ф1.25-8шт



3.0г.

КЦ-156

Ф2-5шт Ф1.25-28шт



4.2г.

КЕ-113

Ф4-1шт Ф1.25-18шт



5.6г.

КЕ-114

Ф4-1шт Ф1.25-10шт



3.8г.

КЕ-115

Ф1.75-5шт Ф1.5-6шт Ф1.25-4шт



4.0г.

КЕ-116

Ф1.25-15шт



2.7г.

КЦ-157

Ф3-1шт Ф1.5-4шт



1.9г.

КЦ-158

Мз 6x3-1шт



1.3г.

КЦ-159

Ф2-1шт Ф1.25-2шт



2.3г.

КЦ-160

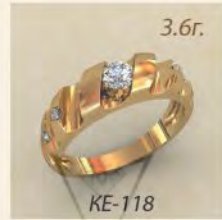
Ф2-2шт Ф1.25-8шт



3.6г.

КЕ-117

Ф4-1шт Ф1.25-16шт



3.6г.

КЕ-118

Ф4-1шт Ф2-4шт



5.1г.

КЕ-119

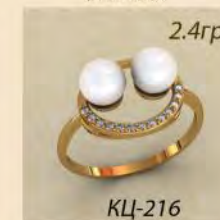
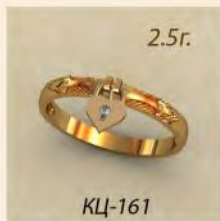
Ф4-1шт Ф2-1шт Ф1.25-16шт



2.2г.

КЕ-120

Ф4-1шт





2.3гр

КЦ-221

Ф3-1шт Ф1.5-5шт Ф1.25-6шт



2.8гр

КЦ-222

М3 6x3-3шт Ф1-22шт



2.3гр

КЦ-223

Гр-8x5-1шт Ф2-1шт Ф1.75-1шт
Ф1.5-1шт Ф1.25-2шт



2.4гр

КЦ-224

М3-6x3-1шт М3-5x2.5-2шт
Ф1.5-5шт Ф1.25-2шт Ф1.0-1шт



2.0гр

КЦ-225

Об-6x4-1шт



3.9гр

КЦ-226

Гр 6x4-2шт Ф3.5-1шт
Ф1.25-64шт



2.8гр

КЦ-227

Ф1.25-34шт



1.9гр

КЦ-228

Ф1.75-3шт Ф1.5-4шт



1.6гр

КЦ-229

Ф2-5шт Ф1.75-1шт Ф1.5-1шт



3.5гр

КЦ-230

М3 6x3-2шт Ф2.5-3шт
Ф2-3шт Ф1-22шт



3.0гр

КЦ-231

Ф1.25-24шт



1.9гр

КЦ-232

Ф1.25-14шт



2.1гр

КЦ-233

М3-5x2.5-2шт Ф1.75-3шт



2.2гр

КЦ-234

Грп-7x7-1шт



2.0гр

КЦ-235

Ф3-1шт Ф1.25-11шт



1.4гр

КЦ-236

Ф4-1шт Ф1.5-1шт



2.3гр

КЦ-237

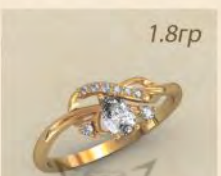
Ф1.5-38шт



1.2гр

КЦ-238

Ф1.5-12шт



1.8гр

КЦ-239

Гр 6x4-1шт Ф2-1шт Ф1.5-1шт



1.3гр

КЦ-240

Ф3-1шт Ф1.5-2шт



3.5гр

КЦ-181

Ж-Ф8-1шт Ф2-1шт
Ф1.75-3шт Ф1.25-2шт



3.5гр

КЦ-182

Ж Ф7-1шт Ф2-3шт



4.3гр

КЦ-183

Ж Ф6-2шт Ф2-6шт



4.6гр

КЦ-184

Ж Ф6-1шт Ф2.25-8шт Ф2-3шт
Ф1.75-2шт Ф1.5-2шт Ф1.25-2шт



3.5гр

КЦ-185

Ж Ф6-1шт Ф1.25-12шт



2.6гр

КЦ-186

Ж Ф8-1шт



3.7гр

КЦ-187

Ж Ф6-2шт Ф1.25-10шт



4.3гр

КЦ-188

Ж Ф5-1шт Ф1.25-35шт



3.3гр

КЦ-189

Ж Ф8-1шт Ф2-2шт Ф1.5-2шт



3.0гр

КЦ-190

Ж Ф8-1шт Ф1.25-8шт



2.5гр

КЦ-191

Ж Ф6-1шт Ф1.5-2шт
Ф1.25-24шт



2.7гр

КЦ-192

Ж Ф8-1шт Ф1.25-14шт



2.4гр

КЦ-193

Ж Ф8-1шт Ф1.25-5шт



4.6гр

КЦ-194

Ж Ф8-1шт Ф3-1шт Ф2-3шт
Ф1.75-1шт Ф1.25-20шт



4.1гр

КЦ-195

Ж Ф8-1шт Ф1.5-14шт
Ф1.25-8шт



2.7гр

КЦ-196

Ж Ф8-1шт Ф1.5-2шт



4.1гр

КЦ-197

Ж Ф8-1шт Ф1.75-2шт
Ф1.5-5шт Ф1.25-4шт



3.3гр

КЦ-198

Ж Ф6-1шт Ф1.25-13шт



3.3гр

КЦ-199

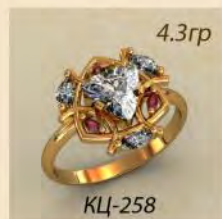
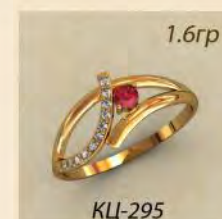
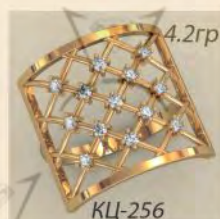
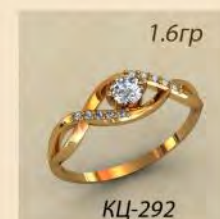
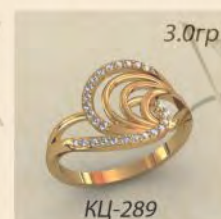
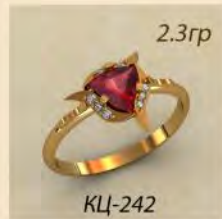
Ж Ф8-1шт Ф1.5-3шт
Ф1.25-2шт



4.6гр

КЦ-200

Ж Ф8-1шт М3-4x2-6шт
Ф1.25-36шт





3.1гр

KE-301

Ф1.25-12шт



1.9гр

KE-302

Об-6x4-1шт Ф1.25-15шт
Ф1.0-8шт



3.0гр

KE-303

Ф1-73шт



3.4гр

KE-304

Ф4-1шт Ф1.25-21шт



2.6гр

KE-305

Ф6-1шт Ф1.25-7шт



4.3гр

KE-306

Ф2-1шт Ф1.75-6шт Ф1.5-5шт
Ф1.25-19шт Ф1.0-13шт



4.4гр

KE-307

Ф5-1шт Ф2-2шт Ф1.25-20шт



2.9гр

KE-308

Ф1.5-1шт Ф1.25-33шт Ф1-4шт



6.5гр

KE-309

Окт 8x6-1шт Ф1.75-8шт
Ф1.25-52шт



4.4гр

KE-310

Ф1.25-34шт



4.4гр

KE-311

Ф2-3шт Ф1.25-34шт



3.0гр

KE-312

Кв 5-1шт Ф1.25-28шт



2.6гр

KE-313

Ф5-1шт Ф2-10шт Ф1-10шт



4.5гр

KE-314

Ф5-1шт Ф2-10шт Ф1.5-16шт
Ф1.25-54шт



1.8гр

KE-315

Ф1.25-8шт



6.0гр

KE-316

Ф5-1шт Ф1.25-36шт



3.8гр

KE-317

Ф1.25-36шт



3.4гр

KE-318

Кв-5-1шт Ф1.25-14шт



2.9гр

KE-319

Кв-5-1шт Ф1.25-7шт



3.9гр

KE-320

Ф1.25-58шт



2.3гр

KЦ-261

Ф4-1шт Ф2-2шт



2.0гр

KЦ-262

Ф4-1шт Ф1.25-18шт



2.0гр

KЦ-263

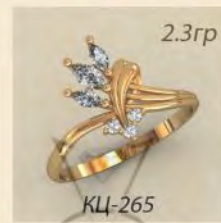
Об-6x4-1шт Ф1.5-2шт
Ф1.25-16шт



2.8гр

KЦ-264

Гр-6x4-1шт Гр-4x3-4шт
Ф1.75-3шт Ф1.5-3шт Ф1.25-2шт



2.3гр

KЦ-265

Мз-5x2.5-1шт Мз-4x2-2шт
Ф1.75-3шт



6.5гр

KЦ-266

Ф2.5-1шт Ф2-4шт Ф1.75-1шт
Ф1.5-1шт Ф1.25-9шт Ф1.0-2шт



4.8гр

KЦ-267

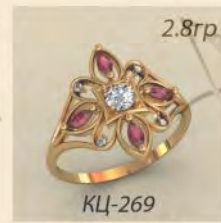
Ф1.5-17шт



2.0гр

KЦ-268

Мз-5x2.5-3шт Ф1.75-2шт



2.8гр

KЦ-269

Мз-4x2-4шт Ф4-1шт
Ф1.25-4шт



2.7гр

KЦ-270

Ф1.5-13шт



3.2гр

KЦ-271

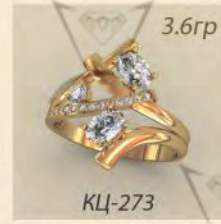
Мз-5x2.5-1шт Ф2.5-2шт
Ф1.25-24шт Ф1-2шт



3.5гр

KЦ-272

Ф1.25-24шт



3.6гр

KЦ-273

Об-6x4-2шт Ф3-1шт Ф1.25-12шт



1.9гр

KЦ-274

Об-6x4-1шт Ф1.25-12шт



3.4гр

KЦ-275

Мз-6x3-1шт Мз-4x2-6шт
Ф1.5-14шт



3.5гр

KЦ-276

Гр-4-2шт Мз-6x3-6шт Ф1.75-9шт



2.8гр

КБ-321

Ф4-1шт Ф1.25-14шт



1.6гр

КБ-322

Ф3-1шт



2.3гр

КБ-323

Ф3.5-1шт Ф1.25-2шт



1.9гр

КБ-324

Ф1.75-1шт



3.5гр

КБ-325

Ф4-1шт Ф1.25-10шт



2.1гр

КБ-326

Ф3-1шт



1.6гр

КБ-327

Ф3-1шт Ф1.5-4шт Ф1.25-2шт



2.1гр

КБ-328

Ф3-1шт Ф1.75-2шт Ф1.5-1шт



2.4гр

КБ-329

Ф3-1шт



5.4гр

КБ-330

Ф5-1шт Ф-2шт



3.2гр

КБ-331

Ф3-1шт



3.3гр

КБ-332

Ф3.5-1шт Ф1.25-5шт



2.7гр

КБ-333

Ф2.5-5шт



2.0гр

КБ-334

Ф3-1шт



5.4гр

КБ-335

Ф6-1шт Ф1.5-3шт



3.3гр

КБ-336

Ф3-1шт Ф2-1шт Ф1.75-2шт Ф1.5-1шт Ф1.25-1шт



2.1гр

КБ-337

Ф5-1шт Ф1.75-4шт Ф1.25-4шт



3.4гр

КБ-338

Ф3.5-1шт Ф1.25-8шт



3.7гр

КБ-339

Ф6-1шт Ф1.25-32шт



2.4гр

КБ-340

Ф3.5-1шт Ф1.25-11шт



3.0гр

КЕ-361

Ф3-1шт Ф1.0-24шт



4.0гр

КЕ-362

Ф4.5-1шт Ф1.5-24шт Ф1.25-36шт



5.5гр

КЕ-363

Окт-9х7-1шт Ф1.5-14шт



5.0гр

КЕ-364

Ф4.5-1шт Ф1.25-52шт



7.1гр

КЕ-365

Ф1.25-24шт



7.2гр

КЕ-366

Ф1.25-32шт



7.2гр

КЕ-367

Ф1.25-56шт



7.1гр

КЕ-368



6.3гр

КЕ-369

Кв 5-3шт Ф2.5-8шт



5.3гр

КЕ-370

Ф5-1шт Ф1.5-10шт



6.1гр

КЕ-371

Ф6-1шт Ф1.25-34шт



4.3гр

КЕ-372

Ф5-1шт



4.4гр

КЕ-373

Бр-5х2.5-1шт



3.9гр

КЕ-374

Ф4.5-1шт Ф1.25-20шт



6.0гр

КЕ-375

Бр-6х3-1шт Ф1.75-10шт Ф1.25-2шт Ф1.0-4шт



3.9гр

КЕ-376

Ф4.5-1шт Ф1.25-48шт



6.5гр

КЕ-377

Ф5-1шт Ф1.5-2шт Ф1.25-30шт Ф1.0-2шт



3.8гр

КЕ-378

Бр-6х3-1шт Ф2-6шт Ф1.75-4шт Ф1.5-6шт Ф1.25-4шт



3.5гр

КЕ-379

Ф4-1шт Ф1.5-4шт



3.4гр

КЕ-380

Ф3-1шт Ф1.75-2шт Ф1.25-6шт

К-17

17

К-19

19



Ф3-1шт Ф1.5-4шт Ф1.25-4шт



Ф1.5-10шт



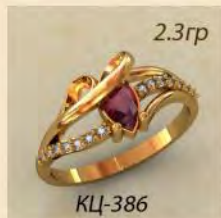
Бр-5x2.5-1шт Ф1.25-14шт



Мз 4x2-3шт Ф1.25-6шт



Мз 8x4-1шт Ф2-1шт
Ф1.5-1шт Ф1.25-1шт



Мз 8x4-1шт Ф1.25-14шт



Мз-8x4-1шт Мз-5x2.5-1шт
Ф2-1шт Ф1.75-2шт



Трл 6x6-1шт



Об7x5-1шт Ф1.5-14шт
Ф1.25-16шт



Мз 8x4-1шт Ф1.25-7шт



Ф3-1шт



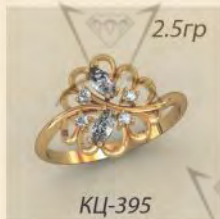
Ф1.25-7шт



Ф3-1шт Ф1.25-3шт



Ф1.25-8шт



Мз-5x2.5-2шт Ф1.75-4шт



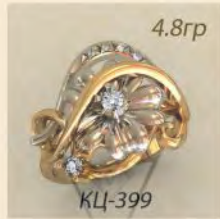
Ф2-3шт



Ф2-1шт Ф1.5-2шт Ф1.25-2шт



Ф3-2шт Ф2-1шт Ф1.5-2шт
Ф1.25-2шт



Ф3-2шт Ф2-1шт Ф1.5-2шт
Ф1.25-2шт



Мз 8x4-1шт Ф1.25-12шт



Ф4-1шт Ф1.25-16шт



Ф2-1шт Ф1.25-18шт



Ф4-1шт Ф3-2шт Ф2.5-2шт
Ф2-2шт



Ф1.25-42шт



Ф1.5-14шт



Об-7x5-1шт Ф1.25-31шт
Ф1.0-3шт



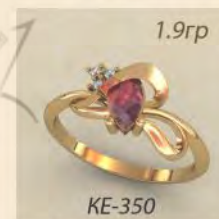
Гр 8x5-1шт Ф1-30шт



Ф1.5-3шт Ф1.25-27шт



Окт 8x6-1шт Ф3-2шт Ф1.25-22шт



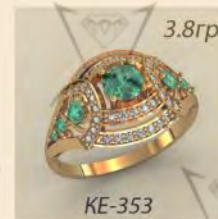
Мз-8x4-1шт Ф1.5-3шт



Ф1.75-14шт Ф1.5-41шт
Ф1.25-57шт Ф1-44шт



Ф6-1шт Ф1.5-20шт



Ф5-1шт Ф3-2шт Ф2-2шт
Ф1.5-2шт Ф1.25-42шт



Мз-7x3.5-5шт Мз-6x3-2шт
Ф2-10шт Ф1.25-5шт



Окт-6x4-1шт Ф2-2шт
Ф1.25-14шт



Об-8x6-1шт Ф2.5-2шт
Ф1.25-18шт



Ф4-1шт



Ф3-5шт



Окт-8x6-1шт Ф2.5-8шт Ф1.5-2шт



Об 8x6-1шт Ф1.5-6шт



3.1гр

КН-401

Ф7-1шт Ф1.5-13шт



10.5гр

КН-402

Об-14x10-1шт Ф2.5-2шт
Ф1.5-4шт Ф1.25-8шт



7.7гр

КН-403

Мз 20x10-1шт Ф1.25-4шт
Ф1-12шт



6.5гр

КН-404

Ф12-1шт Ф2-6шт Ф1.75-4шт
Ф1.5-2шт Ф1.25-12шт



2.8гр

КЕ-441

Ф5-1шт Ф1.5-6шт Ф1.25-18шт
Ф1-4шт



2.6гр

КЕ-442

Ф5-1шт Ф1.25-30шт Ф1-22шт



4.0гр

КЕ-443

Ф6-1шт Ф1.25-18шт



5.4гр

КЕ-444

Сц 10-1шт Ф5-2шт



5.2гр

КН-405

Гр-15x10-1шт Ф1.25-46шт



11.0гр

КН-406

Окт 20x15-1шт



6.8гр

КН-407

Ф10-1шт Ф1.75-6шт Ф1.5-12шт
Ф1.25-4шт



7.4гр

КН-408

Окт 12x10-1шт Ф2-2шт
Ф1.5-28шт



3.1гр

КЕ-445

Мз 8x4-1шт Ф1.25-21шт



1.7гр

КЕ-446

Ф2-3шт Ф1.25-36шт



2.3гр

КЕ-447

Об-6x4-1шт Ф1.25-16шт
Ф1.0-6шт



3.2гр

КЕ-448

Ф1.25-64шт Ф1.0-2шт



10.4гр

КН-409

Об 14x12-1шт Ф1.5-20шт



5.2гр

КН-410

Мз 14x7-1шт Ф1.5-12шт
Ф1.25-4шт



5.6гр

КН-411

Ф10-1шт Ф2-10шт Ф1.75-4шт
Ф1.25-8шт Ф1-10шт



5.8гр

КН-412

Мз 16x8-1шт Ф1.25-14шт



3.4гр

КЕ-449

Ф4-1шт Ф1-62шт



4.5гр

КЕ-450

Ф1.25-34шт



6.4гр

КЕ-451

Об 8x6-3шт Ф2-1шт Ф1.5-1шт
Ф1.25-12шт Ф1-10шт



3.4гр

КЕ-452

Ф1.25-74шт Ф1.0-17шт



5.5гр

КН-413

Ф12-1шт Ф1.5-2шт Ф1.25-12шт



11.2гр

КН-414

Гр 20x15-1шт Ф2-6шт
Ф1.5-8шт



12.6гр

КН-415

Окт 16x12-1шт Ф1.5-26шт
Ф1.25-12шт



5.4гр

КН-416

Ф10-1шт Ф1.25-20шт



2.3гр

КЕ-453

Ф5-1шт Ф2-4шт Ф1.25-8шт



6.6гр

КЕ-454

Об 10x8-1шт Ф1.5-22шт



3.8гр

КЕ-455

Ф5-1шт Ф1.25-26шт



2.8гр

КЕ-456

Кв-5-1шт Ф1.75-2шт Ф1.25-36шт



13.0гр

КН-417

Об 20x15-1шт Ф3-4шт Ф2-2шт



6.6гр

КН-418

Об-12x10-1шт Ф2-20шт
Ф1.75-10шт Ф1.5-6шт



7.0гр

КН-419

Об-12x10-1шт Ф3-10шт
Ф2-10шт



5.5гр

КН-420

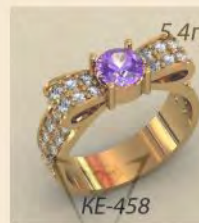
Мз-18x9-1шт Ф1.25-18шт
Ф1.0-4шт



5.6гр

КЕ-457

Кв 8-1шт Ф1.25-14шт



5.4гр

КЕ-458

Ф5.5-1шт Ф1.75-36шт



4.6гр

КЕ-459

Ф1.5-32шт



6.3гр

КЕ-460

Ф1.25-69шт

K-21

21

K-23

23



5.2гр

KE-461

Ф7-1шт Ф3-12шт Ф2-12шт



3.7гр

KE-462

Об12х10-1шт Ф1.25-16шт



3.5гр

KE-463

Ф5-1шт



4.6гр

KE-464

Ф2-6шт



4.9гр

KE-465

Ф6-1шт Ф1.75-2шт Ф1.25-22шт



7.0гр

KE-466

Ф1.25-124шт



2.9гр

KE-467

Об 7х5-1шт Ф1.5-16шт Ф1.25-14шт



1.9гр

KE-468

Ф1.25-18шт



2.9гр

KE-469

Ф7-1шт



3.1гр

KE-470

Мэ 6х3-2шт Ф5-1шт Ф1.75-2шт Ф1.5-4шт



2.3гр

KE-471

Ф5-1шт



3.5гр

KE-472

Ф8-1шт Ф2-4шт Ф1.75-2шт



6.2гр

KE-473

Бр 10х5-1шт Мэ 8х4-2шт Ф1.25-12шт



6.1гр

KE-474

Ф4-1шт Ф1.25-72шт



2.8гр

KE-475

Ф3.5-1шт Ф2-8шт



4.0гр

KE-476

Ф1.25-53шт



4.6гр

KE-477

Ф1.25-75шт



3.0гр

KE-478

Ф5-1шт Ф1.25-28шт Ф1-8шт



3.7гр

KE-479

Ф6-1шт Ф1.5-2шт Ф1.25-16шт



3.3гр

KE-480

Бр-10х5-1шт Ф1.25-24шт



3.1гр

KЦ-421

Об-10х8-1шт



4.0гр

KЦ-422

Трл-8-1шт Ф2-1шт Ф1.75-1шт Ф1.5-1шт Ф1.25-1шт



2.8гр

KЦ-423

Мэ-8х4-1шт



1.6гр

KЦ-424

Ф3-1шт Ф1.25-6шт Ф1.0-8шт



2.8гр

KЦ-425

Ф5-1шт Ф1.5-8шт



2.1гр

KЦ-426

Бр-4х2-2шт Кв-3-1шт Ф2.25-1шт Ф1.75-1шт Ф1.25-1шт



6.5гр

KЦ-427

Ф1.25-5шт Ф1-2шт



3.3гр

KЦ-428

Ф4-1шт Ф2-1шт Ф1.25-22шт



1.4гр

KЦ-429

Трл 4х2-3шт Ф1.5-1шт



2.8гр

KЦ-430

Мэ-4х2-7шт Ф1.75-4шт Ф1.5-2шт Ф1.25-2шт



6.4гр

KЦ-431

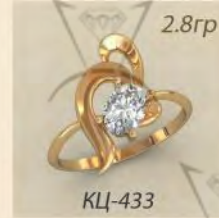
Трл 12-1шт Мэ 5х2.5-3шт Мэ 4х2-4шт Ф1.25-10шт



1.6гр

KЦ-432

Гр-5х3-1шт Ф1.75-1шт Ф1.5-1шт Ф1.25-1шт



2.8гр

KЦ-433

Об-7х5-1шт



2.2гр

KЦ-434

Мэ 6х3-1шт Ф1.5-3шт



2.0гр

KЦ-435

Трл-5-1шт Ф2-1шт Ф1.25-2шт



2.8гр

KЦ-436

Ф5-1шт Ф2-4шт



3.0гр

KЦ-437

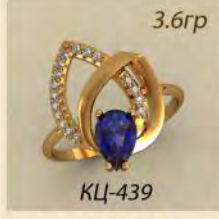
Ф6-1шт



1.8гр

KЦ-438

Ф2.5-3шт



3.6гр

KЦ-439

Гр-8х5-1шт Ф1.25-17шт



2.7гр

KЦ-440

Тр-4-2шт Ф8-1шт



1.7гр

КЦ-521

Мз-6х3-1шт Мз-5х2.5-1шт
Мз-4х2-1шт Ф1.75-1шт



2.5гр

КЦ-522

Кв-5-1шт Гр-5х3-1шт Ф2-1шт



2.4гр

КЦ-523

Мз-7х3.5-1шт Ф1.75-3шт Ф1.5-3шт
Ф1.25-4шт Ф1.0-3шт



2.8гр

КЦ-524

Мз 6х3-1шт Мз 4х2-3шт
Ф2-2шт Ф1.5-3шт Ф1-19шт



3.5гр

КЦ-525

Ф1.5-6шт



2.8гр

КЦ-526

Ов 7х5-1шт Ф2.5-2шт Ф2-1шт
Ф1.5-1шт



3.4гр

КЦ-527

Гр-6х4-2шт Гр-8х5-2шт Ф1.5-8шт



2.5гр

КЦ-528

Гр 6х4-2шт Ф1.5-5шт



2.7гр

КЦ-529

Мз-6х3-1шт Ф1.25-24шт



2.3гр

КЦ-530

Мз-10х5-1шт Ф1.5-6шт



2.4гр

КЦ-531

Ов-7х5-1шт Мз-5х2.5-6шт



5.2гр

КЦ-532

Ф3.5-1шт



2.0гр

КЦ-533

Ф1.5-7шт



2.5гр

КЦ-534



1.6гр

КЦ-535

Ов 6х4-1шт Ф1.25-2шт



1.9гр

КЦ-536

Ф4.0-1шт



2.0гр

КЦ-537

Ов 6х4-1шт Ф1.25-18шт



2.8гр

КЦ-538

Ов4х3-1шт Ф3.5-2шт Ф2.0-1шт



1.9гр

КЦ-539

Грл 5.0-1шт Ф1.25-3шт



2.4гр

КЦ-540

Ф4.0-1шт Ф1.75-4шт



1.6гр

КЦ-541

Ф4.0-1шт Ф1.5-6шт



1.9гр

КЦ-542

Ф1.25-11шт



2.2гр

КЦ-543

Ф2.5-7шт Ф1.25-38шт



1.3гр

КЦ-544

Ф1.75-1шт Ф1.25-18шт
Ф1.0-3шт



1.2гр

КЦ-545

Ф1.75-1шт Ф1.25-18шт
Ф1.0-1шт



1.3гр

КЦ-546

Ф1.75-1шт Ф1.25-18шт



1.3гр

КЦ-547

Ф1.75-1шт Ф1.25-14шт



1.6гр

КЦ-548

Ф1.75-1шт Ф1.25-22шт



3.1гр

КЦ-549

Ф3.5-1шт Ф2.5-8шт



1.2гр

КЦ-550

Ф1.25-12шт Ф1.0-5шт



1.3гр

КЦ-551

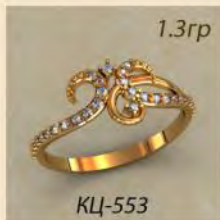
Ф1.25-15шт Ф1.0-2шт



3.0гр

КЦ-552

Ов-7x5-1шт Ф1.25-26шт



1.3гр

КЦ-553

Ф1.25-24шт Ф1.0-4шт



1.3гр

КЦ-554

Ф1.25-28шт Ф1.0-3шт



1.5гр

КЦ-555

Ф1.5-5шт



1.5гр

КЦ-556

Ф2-2шт Ф1.5-6шт Ф1.25-13шт



1.9гр

КЦ-557

Ф3-1шт Ф1.25-16шт



1.3гр

КЦ-558

Ф1.75-1шт Ф1.25-17шт Ф1.0-2шт



2.2гр

КЦ-559

Ф1.25-15шт



1.3гр

КЦ-560

Ф2-1шт Ф1.25-5шт



2.0гр

КБ-501

Ф3-1шт Ф1.25-6шт



3.7гр

КБ-502

Ф3-1шт Ф2-2шт



2.1гр

КБ-503

Ф3-1шт



4.0гр

КБ-504

Ф4-1шт Ф1.25-10шт



3.0гр

КБ-505

Ф3.5-1шт



1.7гр

КБ-506

Ф2.5-1шт



1.9гр

КБ-507

Ф3.5-1шт



1.6гр

КБ-508

Ф1.75-3шт



2.4гр

КБ-509

Ф3.5-1шт



2.8гр

КБ-510

Ф5-1шт Ф1-40шт



2.4гр

КБ-511

Ф1.5-9шт



2.6гр

КБ-512

Ф6-1шт Ф1.25-16шт



1.5гр

КБ-513

Ф1.25-18шт



2.1гр

КБ-514

Ф4-1шт Ф1-21шт



3.0гр

КБ-515

Ф5-1шт



2.6гр

КБ-516

Ф5-1шт Ф1.25-12шт Ф1-4шт



3.4гр

КБ-517

Ф3.5-1шт Ф1.5-14шт



1.2гр

КБ-518

Ф3.5-1шт



2.5гр

КБ-519

Ф4-1шт



2.0гр

КБ-520

Ф3-1шт



Ж Ф4-5шт Ф1.5-4шт



Ж Ф8-1шт Ф2-1шт Ф1.5-8шт



Ж Ф8-1шт Ф2-4шт Ф1.75-4шт
Ф1.5-4шт Ф1.25-4шт



Ж Ф4-4шт Ф1.25-9шт



Ж Ф8-1шт Ф2-1шт Ф1.75-8шт



Ж Ф8-1шт Ф1.5-4шт Ф1.25-18шт



Ж Ф8-1шт Ф1.5-21шт



Ж Ф7-1шт Ф1.25-3шт



Ж Ф8-1шт Ф1.25-14шт



Ж Ф6-1шт Ф1.5-10шт



Ж Ф3-3шт Ф3-1шт Ф1.75-3шт



Ж Ф8-1шт Ф1.5-10шт Ф1.25-5шт



Ж Ф7-1шт Ф1.5-4шт



Ж Ф7-1шт Ф1.25-44шт



Ж Ф9-1шт Ф1.25-12шт



Ж Ф7-1шт Ф1.5-17шт Ф2.0-1шт



Ж Ф8-1шт Ф1.25-24шт



Ж Ф7-1шт Ф1.25-16шт



Ж Ф6-1шт Ф1.25-11шт Ф1.75-1шт



Ж Ф7-1шт

K-30



4.6гр

КН-661

Ф8-1шт



5.7гр

КН-662

Мз-16x8-1шт Мз-4x2-6шт
Ф1.75-22шт Ф1.25-6шт



4.8гр

КН-663

Ов 10x8-1шт Ф4-2шт



6.2гр

КН-664

Трл-12-1шт Ф1.25-10шт



7.3гр

КН-665

Ов 12x10-1шт Ф1.5-28шт
Ф1.25-12шт



7.9гр

КН-666

Ф14-1шт Ф2-4шт



10.4гр

КН-667

Ов 14x10-1шт Ф1.25-82шт Ф1.0-4шт



11.8гр

КН-668

Ф8-1шт Ф2.0-66шт Ф1.75-4шт
Ф1.5-8шт Ф1.25-4шт



13.0гр

КН-669

Окт 18x13-1шт Ф2-8шт Ф1.25-38шт



37.0гр

КЭ-672

Ф4-1шт Ф3-3шт Ф1.5-2шт Ф1.25-72шт



5.7гр

КН-670

Ф10-1шт Ф2-20шт Ф1.5-8шт



6.5гр

КН-671

Кв 7-1шт Ф2-4шт Ф1.5-100шт
Ф1.25-4шт



6.2гр

КН-673

Ов 10x8-1шт Ф4-2шт Ф3.5-2шт
Ф3-2шт Ф1.25-42шт



12.4гр

КН-674

Бг 16x8-1шт Бг 8x4-2шт
Ф1.25-70шт



14.5гр

КН-675

Ов 20x15-1шт Ф1.5-117шт



13.8гр

КН-676

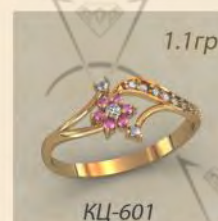
Ов 12x10



8.0гр

КН-677

Ов 12x10-1шт Мз 4x2-20шт
Ф1.5-30шт



1.1гр

КЦ-601

Ф1.75-1шт Ф1.25-18шт



1.3гр

КЦ-602

Ф1.25-9шт



1.1гр

КЦ-603

Ф1.75-1шт Ф1.25-14шт



1.2гр

КЦ-604

Ф1.75-1шт Ф1.25-18шт



1.5гр

КЦ-605

Ф1.75-1шт Ф1.25-30шт



1.6гр

КЦ-606

Ф1.75-1шт Ф1.25-37шт



1.1гр

КЦ-607

Ф1.75-1шт Ф1.5-1шт
Ф1.25-12шт Ф1.0-2шт



1.4гр

КЦ-608

Ф1.75-1шт Ф1.25-30шт



1.1гр

КЦ-609

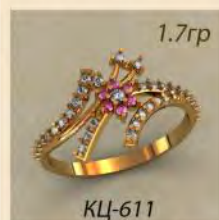
Ф1.75-1шт Ф1.25-16шт



1.7гр

КЦ-610

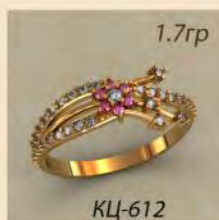
Ф1.75-1шт Ф1.25-38шт



1.7гр

КЦ-611

Ф1.75-1шт Ф1.25-37шт



1.7гр

КЦ-612

Ф1.75-1шт Ф1.25-37шт



1.4гр

КЦ-613

Ф1.75-1шт Ф1.25-34шт



1.4гр

КЦ-614

Ф1.5-4шт Ф1.25-20шт Ф1.0-2шт



1.2гр

КЦ-615

Ф1.75-1шт Ф1.25-12шт



1.4гр

КЦ-616

Ф1.5-4шт Ф1.25-16шт Ф1.0-4шт



1.9гр

КЦ-617

Ф1.75-1шт Ф1.25-20шт Ф1.0-2шт



1.6гр

КЦ-618

Ф2-1шт 1 Ф1.25-10шт Ф1.0-2шт



1.2гр

КЦ-619

Ф1.25-10шт Ф1.0-4шт



1.2гр

КЦ-620

Ф1.5-4шт Ф1.25-8шт Ф1.0-4шт



6.2гр
KE-678
Кв 7-1шт Ф1.0-6шт



6.9гр
KE-679
Ф5-1шт Кв 5-2шт



4.3гр
KE-680
Ф7-1шт Ф1.25-20шт



3.5гр
KE-681
Ов 6x4-1шт Ф1.75-6шт



2.7гр
KE-718
Мз-8x4-1шт Ф2-2шт Ф1.5-12шт
Ф1.25-18шт Ф1.0-4шт



6.0гр
KE-719
Ф3.0-1шт Ф1.5-51шт



5.6гр
KE-720
Мз-6x3-2шт Ф8-1шт Ф3-2шт
Ф1.25-36шт Ф1.0-8шт



3.8гр
KE-721
Кв 7-1шт Ф1.25-23шт



4.2гр
KE-682
Ф7-1шт Ф1.25-18шт



3.6гр
KE-683
Ф1.5-40шт



2.8гр
KE-684
Бг 6x3-1шт Ф1.25-24шт



3.8гр
KE-685
Кв 7-1шт Ф2-6шт Ф1.5-10шт
Ф1.75-4шт



4.9гр
KE-722
Ов-8x6-1шт Ф1.25-22шт



4.0гр
KE-723
Ф4-1шт Ф3-8шт



6.4гр
KE-724
Ов-10x8-1шт Ф1.5-23шт



5.0гр
KE-725
Ов8x6-1шт Ф1.75-6шт Ф1.5-10шт



4.5гр
KE-686
Ф10-1шт



4.9гр
KE-687
Трл 4-4шт Мз 5x2.5-1шт Ф2.5-1шт
Ф2-1шт Ф1.25-26шт Ф1-22шт



7.4гр
KE-688
Ф6-1шт Ф2.25-16шт Ф2-2шт
Ф1.5-16шт



3.4гр
KE-689
Кв 7-1шт Ф1.5-10шт



7.5гр
KE-726
Ф12-1шт Ф3-2шт Ф1-24шт



7.1гр
KE-727
Ф5-1шт Ф1.75-10шт Ф1.5-4шт
Ф1.25-44шт Ф1.0-28шт



3.2гр
KE-728
Ов 8x6-1шт Ф1.5-4шт Ф1.25-24шт



4.2гр
KE-729
Кв 8.0-1шт Трл 3x3-2шт
Ф1.25-30шт Ф1.0-16шт



9.3гр
KE-690
Ф12-1шт



3.2гр
KE-691
Ф7-1шт Ф1.25-18шт



3.5гр
KE-692
Ф5-1шт Ф1.25-48шт



2.4гр
KE-693
Бг-8x4-1шт



3.7гр
KE-730
Ф5-1шт Ф1.25-10шт Ф1-14шт



7.0гр
KE-731
Ф1.25-36шт



5.4гр
KE-732
Ф6-1шт



3.7гр
KE-733
Ф4-1шт Ф1.25-28шт



3.9гр
KE-694
Ф1.25-14шт



4.6гр
KE-695
Ов 8x6-1шт Ф1.25-47шт Ф1-3шт



3.2гр
KE-696
Кв 5-1шт Трл 3-2шт Ф1.75-2шт
Ф1.5-4шт Ф1.25-4шт



3.5гр
KE-697
Ф7-1шт Ф1.25-46шт



3.2гр
KE-734
Гр-5x3-6шт Ф8-1шт Ф1.5-12шт



4.3гр
KE-735
Ф7.0-1шт Ф1.25-24шт



7.9гр
KE-736
Ф10.0-1шт Ф1.25-68шт



6.5гр
KE-737
Кв 9-1шт Тр 5-4шт Мз 6x3-4шт

K-35

-33-

K-37

-35-



2.3гр

K-1433

Гр-6x4-1шт Мз-6x3-1шт
Ф1.25-22шт



3.2гр

K-1434

Ф1.75-3шт Ф1.5-2шт
Ф1.25-1шт Ф1.0-1шт



1.2гр

K-1435

Мз-6x3-1шт



3.2гр

K-1436

Ф1.25-32шт



1.8гр

K-1437

Ов-4x3-1шт Ф1.0-4шт



2.8гр

K-1438

Ф5-1шт Ф1.75-12шт



2.0гр

K-1439

Трл-3.5-1шт Ф1.5-8шт



3.4гр

K-1440

Мз 6x3-3шт Ф1-49шт



2.5гр

K-1441

Ф5-1шт



3.0гр

K-1442

Ф2.0-2шт Ф1.75-6шт Ф1.5-2шт



3.0гр

K-1443

Ф5-1шт Ф1.25-36шт



2.9гр

K-1444

Ф1.75-1шт Ф1.5-3шт
Ф1.25-2шт Ф1.0-1шт



1.8гр

K-1445

Ф4-1шт Ф1.25-5шт



3.0гр

K-1446

Ф1.5-23шт Ф1.25-3шт Ф1.0-3шт



3.4гр

K-1447

Ф1.5-2шт Ф 1.25-19 шт



5.0гр

K-1448

Мз 6x3-2шт Мз 5x2.5-2шт
Мз 4x2-2шт Ф1.5-7шт



2.6гр

K-1449

Ф1.5-4шт



2.2гр

K-1450

Ф3-1шт Ф1.5-4шт Ф1.25-2шт



3.2гр

K-1451

Мз 6x3-3шт Ф1-28шт



2.5гр

K-1452

Ф1.25-6шт



3.6гр

KE-698

Ф9-1шт



3.2гр

KE-699

Ф1.25-13шт



2.8гр

KE-700

Ов-8x5-1шт Ф1.75-12шт



3.2гр

KE-701

Ф10-1шт



5.4гр

KE-702

Ф1.25-55шт



7.3гр

KE-703

Ф1.25-62шт



7.8гр

KE-704

Ф1.25-56шт



7.2гр

KE-705

Ф1.25-52шт



5.0гр

KE-706

Ф2.5-1шт Ф2.0-12шт
Ф1.75-6 шт



2.5гр

KE-707

Гр 8x5-1шт Ф1.5-6шт



3.7гр

KE-708

Гр 8x5-1шт Ф1-30шт



6.5гр

KE-709

Ф6-1шт



3.5гр

KE-710

Ов 6x4-7шт



3.7гр

KE-711

Трл 7-1шт Ф1.25-46шт



7.2гр

KE-712

Ф1.25-74шт



6.0гр

KE-713

Кв 4-5шт Ф2.75-12шт



6.4гр

KE-714

Ф1.25-39шт Ф1-42шт



3.6гр

KE-715

Ов6x4-1шт Ф1.0-96шт



5.6гр

KE-716

Ф1.5-54шт



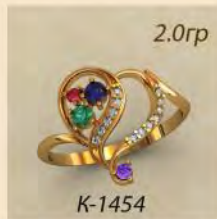
6.8гр

KE-717

Ф1.5-37шт Ф1.25-10шт



Ф1.25-7шт



Ф3-2шт Ф2-2шт Ф1.25-13шт





Ф1.25-14шт



Трл 6-2шт Кв 5-1шт Ф1.75-3шт
Ф1.5-3шт Ф1.25-3шт



Ф1.25-36шт



Ф3-1шт Ф1.75-2шт



Ф4-1шт Ф1.75-2шт



Гр 8x5-1шт Ф1.75-1шт



Ф2-2шт Ф1.25-6шт



Бр 6x3-1шт Ф1.5-10шт



Ф1.75-3шт Ф1.5-1шт



Ф1.5-8шт



Ов 8x6-1шт Ф1.0-10шт



Ов 7x5-1шт Ф1.5-22шт



Ф1.5-9шт



Ф1.75-28шт



Ф5-1шт Ф2-4шт



Ов 5x4-3шт Ф1.5-6шт



Ф1.5-6шт Ф1.25-4шт



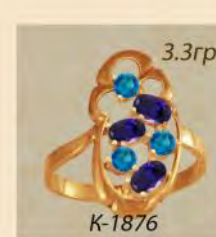
Ов 5x3-1шт Ф2.0-1шт Ф1.5-3шт



Ов 5x3-4шт Ф2.0-3шт Ф1.5-5шт



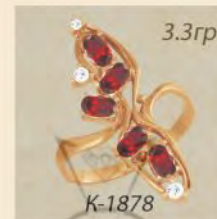
Мэ 4x2-3шт Ф2.0-1шт



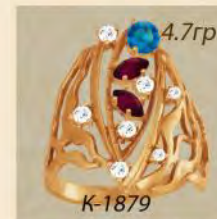
Ов 5x3-3шт Ф3.0-3шт



Мэ 4x2-7шт Ф2.25-3шт



Ов 5x3-5шт Ф2.5-2шт Ф1.5-1шт



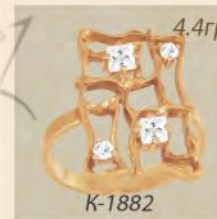
Мэ 4x2-2шт Ф4-1шт Ф2.25-3шт
Ф2.0-2шт Ф1.5-2шт



Ф1.5-4шт Ф1.25-4шт



Ф4-2шт Ф1.5-8шт Ф1.25-2шт



Кв 3-2шт Ф2.25-2шт



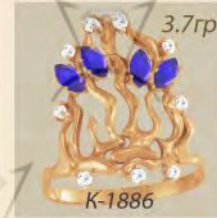
Тр 5-7шт



Мэ 4x2-5шт Ф1.5-4шт



Ф1.5-5шт



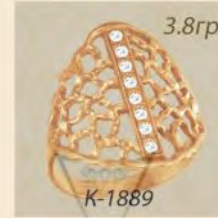
Мэ 4x2-4шт Ф1.5-9шт



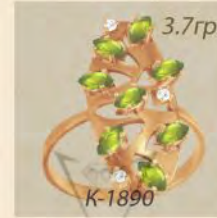
Ф2.25-5шт



Мэ 4x2-4шт Ф2.0-3шт



Ф1.75-8шт



Мэ 4x2-8шт Ф1.5-3шт



Ф2.0-2шт Ф1.5-4шт Ф1.25-4шт
Ф1.0-2шт



Ов 5x3-3шт Ф3.0-1шт
Ф2.0-4шт Ф1.5-2шт



2.7гр

K-1893

Мз 4x2-1шт Ф4.0-1 Ф2.0-2шт
Ф1.5-3 Ф1.25-1шт



2.3гр

K-1894

Об 5x3-1шт Ф1.25-7шт



2.8гр

K-1895

Мз 4x2-1шт Ф4.0-1шт Ф2.0-3шт



4.3гр

K-1896

Об 5x3-2шт Ф3.0-1шт
Ф2.5-1шт Ф2.25-1шт Ф1.5-1шт



3.3гр

K-1897

Мз 4x2-4шт



4.5гр

K-1898

Мз 4x2-1шт Ф2.0-3шт Ф1.5-3шт



2.8гр

K-1899

Мз 4x2-3шт Ф2-1шт Ф1.75-2шт
Ф1.5-1шт Ф1.25-10шт Ф1.0-1шт



2.9гр

K-1900

Ф3.0-1шт Ф2.0-5шт



4.7гр

K-1901

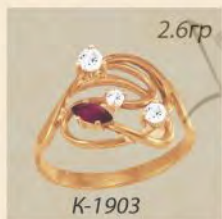
Ф4-2шт Ф2.0-9шт Ф1.75-1шт



5.2гр

K-1902

Бр-5x2.5-4шт



2.6гр

K-1903

Мз 4x2-1шт Ф3.0-1шт Ф2.5-1шт
Ф2.0-1шт



4.6гр

K-1904

Мз 4x2-3шт Об 5x3-2шт
Ф2.0-1шт Ф1.5-2шт



4.5гр

K-1905

Мз 4x2-3шт Ф4.0-1шт Ф3.0-2шт



2.4гр

K-1906

Мз 4x2-1шт Об 5x3-1шт
Ф1.5-4шт Ф1.25-2шт



2.0гр

K-1907

Мз 4x2-3шт Ф2.25-1шт
Ф2.0-1шт Ф1.75-1шт



2.1гр

K-1908

Ф2.0-1шт Ф1.75-1шт Ф1.5-2шт
Ф1.25-7шт



2.8гр

K-1909

Мз 4x2-2шт Ф4.0-1шт
Ф3.5-7шт Ф1.25-4шт



2.4гр

K-1910

Ф3.0-1шт Ф1.5-6шт Ф1.25-2шт



2.7гр

K-1911

Мз 4x2-1шт Ф4.0-1шт Ф2.0-1шт
Ф1.5-4шт Ф1.25-3шт



2.9гр

K-1912

Мз 4x2-2шт Ф2.0-2шт
Ф1.75-2шт Ф1.25-6шт



3.1гр

K-1473



3.7гр

K-1474



3.7гр

K-1475



6.5гр

K-1476



2.3гр

K-1477

Ф3-1шт Ф1.5-2шт Ф1.25-4шт



4.2гр

K-1478

Ф1.75-7шт



2.6гр

K-1479



5.5гр

K-1480

Ф1.75-2шт Ф1.5-4шт Ф1.25-8шт



2.6гр

K-1481



2.8гр

K-1482



3.9гр

K-1483



3.1гр

K-1484



3.6гр

K-1485



3.7гр

K-1486



3.5гр

K-1487



3.6гр

K-1488



1.9гр

K-1489

Ф4-1шт Ф1.25-10шт



5.2гр

K-1490



5.6гр

K-1491



4.0гр

K-1492

Ж-6-1шт Ф2-4шт



3.0гр

K-1913

Мз 4х2-4шт Ф2.0-4шт Ф1.5-3шт



3.7гр

K-1914

Гр 12х8-1шт Ф1.25-3шт



6.7гр

K-1915

Бг 5х2.5-4шт Ф2.0-6шт



5.3гр

K-1916

Ф1.75-4шт Ф1.5-18шт Ф1.25-25шт



6.3гр

K-1917

Ф3.0-1шт Ф1.25-17шт



5.7гр

K-1918

Ф1.25-98шт



4.5гр

K-1919

Ф2-2шт Ф1.75-6шт Ф1.5-19шт Ф1.25-6шт



5.4гр

K-1920

Ф10.0-1шт Ф1.75-1шт Ф1.25-10шт Ф1.25-6шт



6.2гр

K-1921

Ф13-1шт Ф1.5-6шт



4.7гр

K-1922

Ф2.0-1шт Ф1.5-4шт Ф1.25-6шт



7.1гр

K-1923

Мз 4х2-5шт Ф2.0-10шт



4.3гр

K-1924

Мз 6х3-2шт Ф10-1шт



5.1гр

K-1925

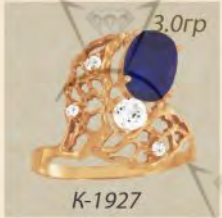
Ф2.0-6шт Ф1.5-5шт



3.4гр

K-1926

Ф2.0-1шт Ф1.5-3шт



3.0гр

K-1927

Об 6х8-1шт Ф4.0-1шт Ф2.0-1шт Ф1.5-2шт



2.9гр

K-1928

Мз 4х2-2шт Ф4.0-2шт Ф2.0-1шт



2.7гр

K-1929

Мз 4х2-2шт Ф4.0-1шт Ф3.0-1шт Ф2.5-1шт Ф2.0-1шт



2.3гр

K-1930

Об 5х3-1шт Ф2.0-3шт Ф1.5-2шт Ф1.25-5шт Ф1.0-3шт



2.7гр

K-1931

Ф4.0-1шт Ф2.0-3шт Ф1.75-1шт Ф1.5-5шт Ф1.25-1шт



2.9гр

K-1932

Мз 4х2-2шт Ф3.0-2шт Ф2.0-1шт



3.1г.

СБ-1

Ф3-2шт Ф1.75-2шт Ф1.5-6шт



3.1г.

СБ-2

Ф3-2шт Ф1.75-4шт Ф1.5-8шт Ф1.25-4шт



2.7г.

СБ-3

Ф1-14шт



5.4г.

СБ-4

Ф5-2шт



4.2г.

СБ-5

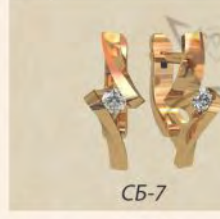
Ф3-2шт



2.4г.

СБ-6

Ф3-2шт



3.8г.

СБ-7

Ф3-2шт



3.1г.

СБ-8

Ф3-2шт



3.2г.

СБ-9

Ф2-2шт



4.0г.

СБ-10

Ф3-2шт



4.1г.

СБ-11

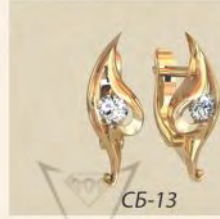
Ф3-2шт



3.4г.

СБ-12

Ф3-2шт



3.5г.

СБ-13

Ф4-2шт



3.9г.

СБ-14

Ф3-2шт



2.8г.

СБ-15

Ф3-2шт



ЖЕНСКИЕ КОЛЬЦА

Каталог №6
ТОМ 2

Серьги к гарнитуру 4451



1343

Вес: 1,77 г.
Камни: кр. 1,5-3

Серьги к гарнитуру 4453



1344

Вес: 2,2 г.
Камни: кр. 1,5-5

Серьги к гарнитуру 4454



1345

Вес: 3,8 г.
Камни: кр. 1,5-12; кр. 8,0-1

Серьги к гарнитуру 4457



1346

Вес: 3,36 г. Камни: гр. 6x4-1;
гр. 7x5-1; кр. 1,5-2; кр. 1,25-1

Серьги к гарнитуру 4460



1347

Вес: 2,72 г.
Камни: жемч. 8,0-1

Серьги к гарнитуру 4461



1348

Вес: 2,77 г.
Камни: кр. 3,0-1; кр. 1,25-30

Серьги к гарнитуру 4466



1349

Вес: 3,27 г.
Камни: кр. 2,0-15

Серьги к гарнитуру 4470



1350

Вес: 6,3 г.
Камни: м-з 5x2,5-4;
кр. 5,0-1; кр. 1,5-36

Серьги к гарнитуру 4471



1351

Вес: 3,63 г.
Камни: кр. 3,0-1; кр. 1,5-12

Серьги к гарнитуру 4472



1352

Вес: 3,25 г.
Камни: кр. 5,0-1; кр. 1,75-2

Серьги к гарнитуру 4473



1353

Вес: 3,15 г.
Камни: кр. 1,5-12

Серьги к гарнитуру 4474



1354

Вес: 2,99 г.
Камни: кв. 3x3-1; кр. 1,5-12

Серьги к гарнитуру 4475



1355

Вес: 4,1 г. Камни: кр. 4,0-1;
кр. 2,0-3; кр. 1,5-21

Серьги к гарнитуру 4477



1356

Вес: 3,6 г.
Камни: кв. 6x6-1; кр. 2,0-6

Серьги к гарнитуру 4479



1357

Вес: 4,16 г.
Камни: кр. 2,0-1; кр. 1,5-14

Серьги к гарнитуру 4524



1358

Вес: 2,12 г.
Камни: кр. 1,25-4; кр. 1,5-4

Серьги к гарнитуру 4481



1359

Вес: 3,12 г.
Камни: кр. 3-1; кр. 1,5-8

Серьги к гарнитуру 4482



1360

Вес: 3,37 г.
Камни: кр. 6,0-1; кр. 1,5-16

Серьги к гарнитуру 4483



1361

Вес: 3,36 г.
Камни: кр. 1,75-7

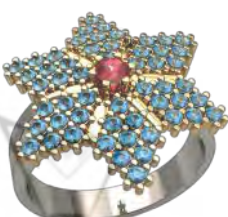
Серьги к гарнитуру 4484



1362

Вес: 3,53 г.
Камни: ов. 5x3-1; кр. 1,5-10

Серьги к гарнитуру 4486



1363

Вес: 5,2 г.
Камни: кр. 3,0-1; кр. 1,5-54

Серьги к гарнитуру 4490



1364

Вес: 3,56 г.
Камни: кр. 1,25-16

Серьги к гарнитуру 4498



1365

Вес: 2,76 г.
Камни: ов. 6x8-1; кр. 1,0-6

Серьги к гарнитуру 4499



1366

Вес: 3,96 г.
Камни: кр. 1,25-38

Серия к гарнитур 4539



1367

Вес: 3,95 г.
Камни: кр. 1,5-48; кв. 4,0-1

Серия к гарнитур 4502



1368

Вес: 3,45 г. Камни: кр. 1,25-5;
кр. 1,75-5; кр. 2,0-5; кр. 2,5-1

Серия к гарнитур 4532



1369

Вес: 2,31 г. Камни: кр. 1,25-4;
кр. 1,5-3; кр. 1,75-2; кр. 5,0-1

Серия к гарнитур 4512



1370

Вес: 1,82 г. Камни: кр. 1,25-6;
кр. 1,5-6; кр. 2,0-1

Серия к гарнитур 4514



1371

Вес: 1,68 г.
Камни: кр. 1,0-6; кр. 2,5-1

Серия к гарнитур 4515



1372

Вес: 2,21 г.
Камни: ов. 6x8-1;
кр. 1,5-1; кр. 1,75-1

Серия к гарнитур 4517



1373

Вес: 3,12 г.
Камни: кр. 1,5-18; кр. 3-1

Серия к гарнитур 4519



1374

Вес: 2,17 г.
Камни: кр. 1,5-3; треуг. 4,0-1

Серия к гарнитур 4520



1375

Вес: 4,32 г.
Камни: кр. 1,5-10; жемч. 5-1

Серия к гарнитур 4521



1376

Вес: 2,21 г.
Камни: трил. 5,0-1 или кр. 4-1

Серия к гарнитур 4518



1377

Вес: 1,7 г.
Камни: кр. 1,5-8

Серия к гарнитур 4522



1378

Вес: 4,3 г.
Камни: кр. 1,5-53; кр. 2,5-1

Серия к гарнитур 4531



1379

Вес: 3,38 г.
Камни: кр. 1,5-14

Серия к гарнитур 4535



1380

Вес: 4,47 г. Камни: кр. 1,5-2;
кр. 2,0-10; кр. 3,0-1

Серия к гарнитур 4544



1381

Вес: 2,13 г.
Камни: кр. 1,5-4

Серия к гарнитур 4616



1382

Вес: 9,52 г.
Камни: -

Серия к гарнитур 4559



1383

Вес: 6 г.
Камни: -

Серия к гарнитур 4555



1384

Вес: 3,12 г.
Камни: -

Серия к гарнитур 4568



1385

Вес: 2,51 г.
Камни: -

Серия к гарнитур 4624



1386

Вес: 6,16 г.
Камни: -

Серьги к гарнитуре 4577



1387

Вес: 1,6 г.
Камни: -

Серьги к гарнитуре 4576



1388

Вес: 2,12 г.
Камни: -

Серьги к гарнитуре 4575



1389

Вес: 3,57 г.
Камни: -

Серьги к гарнитуре 4573



1390

Вес: 4,32 г.
Камни: -

Серьги к гарнитуре 4572



1391

Вес: 2,9 г.
Камни: -

Серьги к гарнитуре 4631



1392

Вес: 1,61 г.
Камни: -

Серьги к гарнитуре 4640



1393

Вес: 1,73 г.
Камни: -

Серьги к гарнитуре 4623



1394

Вес: 2,41 г.
Камни: -

Серьги к гарнитуре 4452



2564

Вес: 1,67 г.
Камни: кр. 2,0-1; кр. 1,25-14

Серьги к гарнитуре 4455



2565

Вес: 1,21 г.
Камни: кр. 1,25-1

Серьги к гарнитуре 4456



2566

Вес: 3,13 г.
Камни: ов. 6x4-3; кр. 1,75-8

Серьги к гарнитуре 4458



2567

Вес: 4,7 г. Камни: кр. 9,0-1;
кр. 1,75-18; кр. 1,5-10

Серьги к гарнитуре 4459



2568

Вес: 3,24 г. Камни: гр. 7x5-3;
гр. 6x4-2; кр. 2-1

Серьги к гарнитуре 4462



2569

Вес: 2,7 г.
Камни: кр. 1,5-49

Серьги к гарнитуре 4463



2570

Вес: 3,22 г.
Камни: ов. 6x4-3; кр. 1,5-4

Серьги к гарнитуре 4464



2571

Вес: 1,88 г.
Камни: кр. 1,75-13

Серьги к гарнитуре 4465



2572

Вес: 6,44 г.
Камни: кр. 1,5-28

Серьги к гарнитуре 4467



2573

Вес: 1,29 г.
Камни: м-з 6x3-1

Серьги к гарнитуре 4468



2574

Вес: 2,24 г. Камни: ов. 8x6-1;
кр. 1,75-2; кр. 1,5-12

Серьги к гарнитуре 4469



2575

Вес: 2,89 г.
Камни: м-з 4x2-1; кр. 1,0-36

Серьги к гарнитуре 4476



2576

Вес: 2,96 г.
Камни: кр. 8,0-1; кр. 4,0-2

Серьги к гарнитуре 4478



2577

Вес: 3,92 г.
Камни: кр. 6,0-1

Серьги к гарнитуре 4489



2578

Вес: 3,85 г.
Камни: -

Серьги к гарнитуре 4485



2579

Вес: 6,85 г.
Камни: кр. 2,0-19

Серьги к гарнитуре 4480



2580

Вес: 1,21 г.
Камни: кр. 1,0-3

Серьги к гарнитуре 4488



2581

Вес: 3,18 г.
Камни: кр. 1,5-17

Серьги к гарнитуре 4489



2582

Вес: 1,35 г. Камни: кр. 1,25-2;
кр. 1,5-2; кр. 1,75-2

Серьги к гарнитуре 4491



2583

Вес: 1,97 г.
Камни: кр. 1,25-16; кр. 5-1

Серьги к гарнитуре 4492



2584

Вес: 2,32 г.
Камни: кр. 1,5-21

Серьги к гарнитуре 4494



2585

Вес: 3,5 г.
Камни: кв. 6x6-1; кр. 1,5-6

Серьги к гарнитуре 4491



2586-пара

Вес: 5,97 г.
Камни: кр. 1,5-5

Серьги к гарнитуре 4491



2587-пара

Вес: 5,84 г.
Камни: кр. 1,5-3



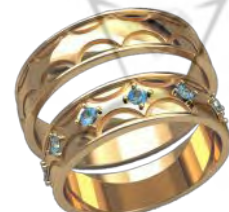
2588-пара
Вес: 5,86 г.
Камни: кр. 1,25-6; кр. 1,5-3



2589-пара
Вес: 5,81 г.
Камни: кр. 1,5-14



2590-пара
Вес: 3,12 г.
Камни: кр. 1,5-7



2591-пара
Вес: 6,91 г.
Камни: кр. 2,0-7



2592-пара
Вес: 6,31 г.
Камни: кр. 2,0-3



2593-пара
Вес: 6,05 г.
Камни: -



2594-пара
Вес: 7,3 г.
Камни: кр. 1,5-7



2595-пара
Вес: 4,33 г.
Камни: кр. 1,5-7

Серьги к гарнитуру 4496



2596
Вес: 2,97 г.
Камни: -

Серьги к гарнитуру 4487



2597
Вес: 3,71 г.
Камни: кр. 2,0-6

Серьги к гарнитуру 4500



2598
Вес: 6,97 г.
Камни: кр. 1,5-81

Серьги к гарнитуру 4503, подвеска 6103



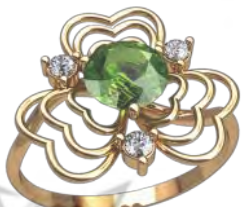
2599
Вес: ?
Камни: кр. 1,75-12

Серьги к гарнитуру 4504



2600
Вес: 2,26 г.
Камни: кр. 1,5-10

Серьги к гарнитуру 4505



2601
Вес: 1,97 г.
Камни: кр. 2,0-3; кр. 6,0-1

Серьги к гарнитуру 4506



2602
Вес: 1,9 г.
Камни: кр. 2,5-1

Серьги к гарнитуру 4507



2603
Вес: 1,94 г.
Камни: жемч. 6,0-1



2604
Вес: 3,52 г.
Камни: -



2605
Вес: 1,72 г.
Камни: кр. 6,0-1

Серьги к гарнитуру 4509



2606
Вес: 3,35 г. Камни: кр. 6,0-1;
кр. 1,25-8; кр. 1,5-16

Серьги к гарнитуру 4510



2607
Вес: 1,8 г.
Камни: кр. 1,5-5; м-з 4x2-5

Серьги к гарнитуру 4497



2608
Вес: 3,43 г. Камни: ов. 6x8-1;
кр. 1,25-14; кр. 1,5-14

Серьги к гарнитуру 4513



2609
Вес: 1,69 г.
Камни: кр. 3,0-1

Серьги к гарнитуру 4516



2610
Вес: 3,8 г.
Камни: кр. 1,5-36; кр. 5,0-1

Серьги к гарнитуру 4501



2611
Вес: 4,34 г.
Камни: кр. 1,5-63

Серия к гарнитуру 4511



2612
Вес: 2,38 г.
Камни: баг. 6х3-1

Серия к гарнитуру 4529



2613
Вес: 2,31 г.
Камни: -

Серия к гарнитуру 4526



2614
Вес: 2,26 г.
Камни: кр. 5,0-1

Серия к гарнитуру 4525



2615
Вес: 1,73 г.
Камни: м-з 6х3-1

Серия к гарнитуру 4528



2616
Вес: 1,28 г.
Камни: кр. 1,5-10; кр. 1,75-1

Серия к гарнитуру 4537



2617
Вес: 2,24 г. Камни: кр. 1,25-2;
кр. 1,5-2; кр. 3,0-1

Серия к гарнитуру 4527



2618
Вес: 2,81 г.
Камни: кр. 5,0-1

Серия к гарнитуру 4530



2619
Вес: 1,84 г.
Камни: кр. 1,5-25

Серия к гарнитуру 4533



2620
Вес: 1,58 г.
Камни: кр. 1,5-7

Серия к гарнитуру 4523



2621
Вес: 3,04 г.
Камни: жемч. 6,0-1

Серия к гарнитуру 4527



2622
Вес: 5,48 г. Камни: кр. 2,0-4;
гр. 5х3-2 ; гр. 6х4-2; гр. 7х5-1

Серия к гарнитуру 4553



2623
Вес: 4,42 г.
Камни: м-з 10х5-1; кр. 1,5-14

Серия к гарнитуру 4564



2624
Вес: 2,9 г.
Камни: кр. 3,0-1

Серия к гарнитуру 4567



2625
Вес: 4,9 г.
Камни: кр. 2,0-13

Серия к гарнитуру 4565



2626
Вес: 2,57 г.
Камни: ов. 6х4-1

Серия к гарнитуру 4536



2627
Вес: 1,95 г.
Камни: м-з 6х3-1

Серия к гарнитуру 4554



2628
Вес: 2,6 г.
Камни: жемч. 6,0-1; кр. 1,5-2

Серия к гарнитуру 4542



2629
Вес: 2,82 г.
Камни: кр. 1,5-18; треуг. 4,0-1

Серия к гарнитуру 4566



2630
Вес: 2,14 г.
Камни: жемч. 8,0-1

Серия к гарнитуру 4543



2631
Вес: 2,02 г. Камни: кр. 1,5-2;
кр. 1,75-2; кр. 2,0-2;
кр. 2,5-2; кр. 3,0-1

Серия к гарнитуру 4551



2632
Вес: 2,36 г.
Камни: кр. 1,5-6; кр. 2,0-1

Серия к гарнитуру 4563



2633
Вес: 2,35 г.
Камни: кр. 1,5-7

Серия к гарнитуру 4548



2634
Вес: 5,88 г. Камни: кр. 1,5-42 кр. 2,0-1;
м-з 5х2,5-1; м-з 6х3-1; треуг.4,0-1;
ов. 5х3-1; кв. 4,0-1; гр. 6х4-1

Серия к гарнитуру 4538



2635
Вес: 3,74 г.
Камни: кр. 1,75-24



2636

Вес: 4,32 г. Камни: кр. 1,5-4;
кр. 1,75-4; кр. 2-4; гр. 5x3-4

Серьги к гарнитуре 4546



2637

Вес: 2,3 г.
Камни: кр. 1,5-16

Серьги к гарнитуре 4534



2638

Вес: 3,07 г.
Камни: кр. 1,5-7; кр. 5-1

Серьги к гарнитуре 4547



2639

Вес: 2,95 г.
Камни: гр. 6x4-2; гр. 5x3-2

Серьги к гарнитуре 4540



2640

Вес: 3,81 г.
Камни: м-з 4x2-12

Серьги к гарнитуре 4560



2641

Вес: 4 г.
Камни: м-з 4x2-14; кр. 2,0-1

Серьги к гарнитуре 4550



2642

Вес: 4,84 г. Камни: кр. 2,5-1; кр.
2,0-6; кр. 1,75-; кр. 1,5-6

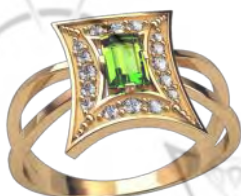
Серьги к гарнитуре 4562



2643

Вес: 2,4 г.
Камни: м-з 8x4-1; кр. 1,75-2

Серьги к гарнитуре 4556



2644

Вес: 2,92 г. Камни: баг. 6x4-1;
кр. 1,5-4; кр. 1,25-8; кр. 1,0-4

Серьги к гарнитуре 4561



2645

Вес: 5,16 г.
Камни: кр. 1,5-16

Серьги к гарнитуре 4541



2646

Вес: 3,55 г.
Камни: кр. 5,0-1; кр. 1,5-5

Серьги к гарнитуре 4557



2647

Вес: 3,3 г.
Камни: кр. 1,5-9

Серьги к гарнитуре 4569



2648

Вес: 6,06 г.
Камни: кв. 4x4-3; кр. 1,5-30

Серьги к гарнитуре 4558



2649

Вес: 1,88 г.
Камни: кр. 1,5-7

Серьги к гарнитуре 4586



2650

Вес: 4,97 г.
Камни: кр. 6,0-1; кр. 1,5-22

Серьги к гарнитуре 4552



2651

Вес: 4,05 г.
Камни: кр. 6,0-1

Серьги к гарнитуре 4615



2652

Вес: 4,27 г.
Камни: кр. 6,0-1; кр. 1,5-36

Серьги к гарнитуре 4611



2653

Вес: 3,52 г.
Камни: гр. 6x4-1; кр. 1,5-22

Серьги к гарнитуре 4585



2654

Вес: 3,74 г. Камни: м-з 8x4-1;
м-з 6x3-2; м-з 5x2,5-2; м-з 4x2-1

Серьги к гарнитуре 4569



2655

Вес: 1,97 г.
Камни: м-з 4x2-6

Серьги к гарнитуре 4588



2656

Вес: 3,15 г. Камни: кр. 6,0-1;
кр. 1,25-10; кр. 1,0-5

Серьги к гарнитуре 4584



2657

Вес: 2,39 г.
Камни: кв. 3x3-1

Серьги к гарнитуре 4579



2658

Вес: 1,71 г.
Камни: ов. 6x4-1

Серьги к гарнитуре 4629



2659

Вес: 3,02 г.
Камни: кр. 6,0-1; кр. 1,5-6

Серьги к гарнитур 4608



2660

Вес: 4,54 г.
Камни: кр. 6,0-1; ов. 5x3-6

Серьги к гарнитур 4578



2661

Вес: 3,4 г. Камни: гр. 7x5-1;
кр. 1,5-1; кр. 1,75-1; кр. 2,0-1;
кр. 2,5-1; кр. 3,0-1

Серьги к гарнитур 4543



2662

Вес: 4,09 г.
Камни: кр. 1,5-11

Серьги к гарнитур 4605



2663

Вес: 2,32 г.
Камни: гр. 5x3-5

Серьги к гарнитур 4610



2664

Вес: 2 г.
Камни: гр. 5x3-1; кр. 1,5-12

Серьги к гарнитур 4571



2665

Вес: 2,32 г.
Камни: кр. 3,0-1; м-з 4x2-3

Серьги к гарнитур 4581



2666

Вес: 3,08 г.
Камни: кр. 1,25-5

Серьги к гарнитур 4582



2667

Вес: 3,92 г.
Камни: кр. 1,5-5

Серьги к гарнитур 4580



2668

Вес: 3,17 г.
Камни: кр. 1,25-61

Серьги к гарнитур 4632



2669

Вес: 3,08 г.
Камни: жемч. 6,0-1; кр. 1,25-14

Серьги к гарнитур 4587



2670

Вес: 2,42 г. Камни: кр. 5,0-1;
кр. 1,5-2; кр. 1,25-16

Серьги к гарнитур 4583



2671

Вес: 3,34 г.
Камни: кр. 1,75-10

Серьги к гарнитур 4591



2672

Вес: 3,15 г.
Камни: кр. 5,0-1; м-з 4x2-12

Серьги к гарнитур 4606



2673

Вес: 2,29 г.
Камни: м-з 6x3-1

Серьги к гарнитур 4593



2674

Вес: 5,38 г. Камни: жемч. 6,0-1;
м-з 5x2,5-6; м-з 4x2-6

Серьги к гарнитур 4596



2675

Вес: 5,36 г. Камни: ов. 6x4-1;
ов. 5x3-2; кр. 3,0-2; кр. 1,5-34

Серьги к гарнитур 4603



2676

Вес: 2,26 г.
Камни: м-з 4x2-1; кр. 1,5-9

Серьги к гарнитур 4607



2677

Вес: 2,51 г.
Камни: кр. 3,0-1; кр. 1,25-7

Серьги к гарнитур 4594



2678

Вес: 3,78 г.
Камни: жемч. 6,0-1; кр. 1,75-14

Серьги к гарнитур 4592



2679

Вес: 2,48 г.
Камни: жемч. 5,0-1; кр. 1,5-2

Серьги к гарнитур 4597



2680

Вес: 3,17 г.
Камни: кр. 2,0-7; кр. 1,5-16

Серьги к гарнитур 4595



2681

Вес: 1,6 г. Камни: м-з 6x3-1;
м-з 5x2,5-1; м-з 4x2-2

Серьги к гарнитур 4612



2682

Вес: 2,25 г.
Камни: кр. 1,25-15

Серьги к гарнитур 4612



2683

Вес: 4,08 г. Камни: ов. 6x4-1;
кр. 2,0-2; кр. 1,5-6

Серия к гарнитуру 4590



2684

Вес: 3,84 г. Камни: кр. 2,0-8;
кр. 1,75-8; кр. 1,5-8

Серия к гарнитуру 4598



2685

Вес: 2,08 г.
Камни: кв. 4x4-1; кр. 1,5-6

Серия к гарнитуру 4601



2686

Вес: 5,02 г.
Камни: кр. 1,5-36

Серия к гарнитуру 4589



2687

Вес: 4,14 г.
Камни: кв. 3x3-1; кр. 1,5-32

Серия к гарнитуру 4600



2688

Вес: 4,55 г.
Камни: -

Серия к гарнитуру 4609



2689

Вес: 2,6 г. Камни: ов. 5x3-1;
кр. 1,5-6; кр. 1,25-4; кр. 1,0-6

Серия к гарнитуру 4604



2690

Вес: 1,75 г.
Камни: ов. 5x3-1

Серия к гарнитуру 4602



2691

Вес: 2,25 г.
Камни: гр. 5x3-3

Серия к гарнитуру 4599



2692

Вес: 2 г. Камни: м-з 6x3-1;
м-з 5x2,5-1; м-з 4x2-2

Серия к гарнитуру 4570



2693

Вес: 2,7 г.
Камни: кр. 1,5-16

Серия к гарнитуру 4613



2694

Вес: 2,82 г.
Камни: кр. 2,0-17

Серия к гарнитуру 4574



2695

Вес: 2,1 г. Камни: гр. 5x3-1;
кр. 2,0-1; кр. 1,75-1

2696

Вес: 2,87 г.
Камни: гр. 6x4-1; кр. 1,5-10

Серия к гарнитуру 4617



2697

Вес: 1,65 г. Камни: ов. 5x3-1;
кр. 2,0-2; кр. 1,5-6

Серия к гарнитуру 4618



2698

Вес: 3,4 г.
Камни: кр. 2,0-1; кр. 1,5-4

Серия к гарнитуру 4620



2699

Вес: 2,01 г.
Камни: ов. 5x3-1

Серия к гарнитуру 4621



2700

Вес: 1,45 г.
Камни: кр. 1,5-7

Серия к гарнитуру 4622



2701

Вес: 2,92 г. Камни: ов. 5x3-1;
гр. 5x3-2; кр. 2,0-4

Серия к гарнитуру 4618



2702

Вес: 2,13 г.
Камни: кв. 3x3-1; кр. 1,5-16

Серия к гарнитуру 4625



2703

Вес: 2,94 г.
Камни: кр. 1,5-14

Серия к гарнитуру 4626



2704

Вес: 1,85 г.
Камни: м-з 4x2-1; кр. 1,25-10

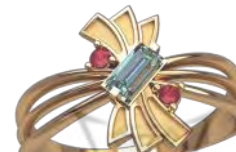
Серия к гарнитуру 4627



2705

Вес: 1,94 г.
Камни: трил. 5,0-1; кр. 1,5-2

Серия к гарнитуру 4628



2706

Вес: 2,24 г.
Камни: баг. 4x2-1; кр. 1,5-2

Серия к гарнитуру 4630



2707

Вес: 1,92 г.
Камни: ов. 5x3-1; кр. 1,5-7

Серия к гарнитуру 4633



2708
Вес: 2,26 г.
Камни: кр. 1,25-16

Серия к гарнитуру 4634



2709
Вес: 2,48 г.
Камни: кр. 2,0-1; кр. 1,0-18

Серия к гарнитуру 4635



2710
Вес: 2,25 г.
Камни: кр. 5,0-1

Серия к гарнитуру 4636



2711
Вес: 3,1 г.
Камни: жемч. 5,0-1; кр. 1,25-35

Серия к гарнитуру 4637



2712
Вес: 1,88 г.
Камни: кр. 1,5-10

Серия к гарнитуру 4638



2713
Вес: 2,24 г.
Камни: кр. 6,0-1

Серия к гарнитуру 4639



2714
Вес: 3,22 г.
Камни: кр. 3,0-1; кр. 1,25-20

Серия к гарнитуру 4641



2715
Вес: 2,18 г.
Камни: кр. 1,5-17

Серия к гарнитуру 4642



2716
Вес: 2,58 г.
Камни: кр. 5,0-1; кр. 1,25-22

Серия к гарнитуру 4643



2717
Вес: 2,54 г.
Камни: кр. 1,25-24

Серия к гарнитуру 4644



2718
Вес: 2,88 г.
Камни: кр. 6,0-1



2719
Вес: 2,49 г.
Камни: трил. 6,0-1; кр. 1,5-3;
кр. 1,25-3; кр. 1,0-6

Серия к гарнитуру 4646



2720
Вес: 2,56 г.
Камни: м-з 4x2-1; кр. 1,5-12

Серия к гарнитуру 4619



2721
Вес: 1,6 г.
Камни: кр. 3,0-1; кр. 1,5-6

Серия к гарнитуру 4643



2722-пара
Вес: 6,2 г.
Камни: кр. 1,5-5

Серия к гарнитуру 4644



2723-пара
Вес: 5,26 г.
Камни: кв. 3x3-5; кр. 1,5-5



2724-пара
Вес: 6,11 г.
Камни: -



ЖЕНСКИЕ КОЛЬЦА

Каталог №1



1(3)
[5]



1,2(2)
[2,4]



3(4)
[5,21]



4(4)
[5,64]



5(3)
[3,61]



6(2)
[2,4]



7(1)
[1,4]



8(2)
[2,47]



12(2)
[1,8]



14(2)
[1,9]



15(5)
[4,1]



16(4)
[2,56]



18(2)
[3,8]



21(3)
[4,08]



22(5)
[4,8]



23(2)
[1,9]



24(5)
[3,01]



26(2)
[2,94]



28(2)
[3,22]



29(3)
[2,94]



30(3)
[2,94]



31(4)
[3,99]



32(4)
[3,5]



34(2)
[2,56]



38(3)
[2,47]



39(1)
[1,7]



40(1)
[1,62]



41(3)
[3,04]



42(6)
[3,8]



43(2)
[4,5]



44(3)
[1,81]



50(2)
[2,47]



51(1)
[1,7]



53(3)
[2,8]



54(1)
[1,9]



57(3)
[2,6]



60(5)
[4,1]



65(3)
[2,47]



66(1)
[3,1]



67(3)
[6,69]



68(1)
[1,8]



70(3)
[5,51]



74(3)
[6,1]



75(5)
[3,9]



76(5)
[3,8]



77(1)
[1,52]



78(1)
[1,2]



81(3)
[4,7]

82(3)
[5,6]85(3)
[5,7]86(3)
[4,1]87(2)
[3,1]90(2)
[3,5]92(1)
[1,7]93(5)
[5,7]94(2)
[2,68]98(1)
[1,7]100(1)
[1,1]101(1)
[2]102(1)
[1,6]103(3)
[4,89]115(1)
[1,75]116(1)
[1,77]117(1)
[1,13]118(1)
[1,78]119(1)
[1,49]120(1)
[2,24]121(1)
[1,23]122(5)
[2,79]124(2)
[2,96]125(2)
[3,44]127(2)
[2,21]128(1)
[1,49]129(1)
[2,17]130(1)
[2,02]131(1)
[1,31]132(1)
[1,32]133(2)
[2,27]135(3)
[4,9]136(3)
[4,63]137(3)
[5]138(2)
[3,2]139(2)
[3,85]140(1)
[1,37]141(2)
[3,95]143(3)
[2,04]145(3)
[3,04]146(3)
[5,95]147(3)
[5,75]148(1)
[2,21]1211(2)
[1,59]1212(2)
[1,64]1213(2)
[1,63]1214(2)
[1,92]1215(2)
[1,64]1216(2)
[1,53]

1217(2)
[1,68]1218(2)
[1,42]1219(1)
[1,67]1220(2)
[1,35]1221(2)
[1,66]1222(2)
[1,76]1223(2)
[3,68]1224(2)
[1,16]1225(2)
[2,85]1226(2)
[2,4]1227(2)
[1,78]1228(2)
[2,23]6001(3)
[3,56]6003(5)
[3,98]6005(3)
[3,74]6007(2)
[2,7]
круг 3.0 - 16008(3)
[3,26]6009(2)
[1,8]
круг 2.0 - 16011(6)
[2,8]
круг 1.5 - 36015(3)
[2,2]
круг 2.0 - 1
маркиз 6*3 - 26021(2)
[1,1]6022(3)
[1,5]
маркиз 4*2 - 36024(5)
[2,73]
круг 2.0 - 13
груша 6*4 - 16025(1)
[1,22]
сердце 4*4 - 16028(3)
[2,13]
круг 2.0 - 2
маркиз 4*2 - 46029(3)
[2,66]
багет 6*3 - 56030(4)
[2]
круг 1.5 - 2
круг 2.0 - 2
круг 2.5 - 16031(3)
[2,08]
круг 2.0 - 5
маркиз 4*2 - 46032(3)
[3,06]6033(4)
[1,79]
круг 2.5 - 1
маркиз 4*2 - 46034(2)
[1,9]
круг 1.5 - 36038(2)
[1,7]
круг 2.5 - 2
маркиз 5*2,5 - 36039(2)
[1,47]
круг 2.5 - 1
маркиз 5*2,5 - 26041(3)
[4,68]6042(3)
[1,91]
маркиз 4*2 - 56044(2)
[1,6]
круг 1.5 - 2
круг 2.0 - 2
овал 6*4 - 16046(3)
[2,2]
круг 2.0 - 36047(2)
[1,8]
круг 1.5 - 2
круг 2.0 - 16049(5)
[2,8]
круг 1.5 - 2
круг 1.75 - 2
круг 2.0 - 36051(2)
[3,6]
круг 2.5 - 56053(2)
[1,62]
круг 2.0 - 76054(4)
[2,49]
круг 1.75 - 2
круг 2.0 - 1
маркиз 4*2 - 36055(4)
[2,24]
маркиз 4*2 - 36056(5)
[3,37]
круг 1.5 - 2
круг 1.75 - 106057(4)
[2,58]
круг 1.75 - 1
круг 2.0 - 1
маркиз 4*2 - 46058(4)
[1,95]
маркиз 4*2 - 46059(4)
[2,1]
круг 1.5 - 1
круг 1.75 - 1
круг 2.0 - 36062(3)
[2,5]
круг 2.0 - 76064(3)
[2,3]
маркиз 4*2 - 2
маркиз 5*2,5 - 2
маркиз 6*3 - 2
маркиз 7*3,5 - 16066(2)
[1,62]
маркиз 4*2 - 26067(3)
[2,1]
круг 2.0 - 2
круг 2.5 - 16070(3)
[1,99]6072(2)
[1,9]
круг 2.5 - 16076(2)
[1,6]
круг 2.0 - 1



6078(4)
[2,59]
круг 1.5 - 2
круг 2.0 - 2
круг 2.5 - 1



6093(2)
[1,5]
круг 3.0 - 1



6096(4)
[3,02]
круг 1.75 - 2
круг 2.0 - 3



6102(3)
[3,4]
круг 1.5 - 1
круг 1.75 - 1
круг 2.0 - 1



6103(4)
[2,79]
круг 1.75 - 1
круг 2.5 - 1



6104(3)
[1,62]
маркиз 5*2,5 - 3



6105(5)
[3,43]
маркиз 4*2 - 2
маркиз 5*2,5 - 1



6106(3)
[1,35]
круг 2.0 - 3
круг 2.5 - 1



6107(4)
[2,74]
круг 1.5 - 2
круг 1.75 - 2
маркиз 4*2 - 1
маркиз 5*2,5 - 1



6110(3)
[1,5]
маркиз 4*2 - 2
маркиз 5*2,5 - 1
багет 2,5*1,5*1 - 4



6111(3)
[1,47]
маркиз 5*2,5 - 1
багет 3,5*2,5*1,5 - 6



6112(3)
[1,5]
круг 2.0 - 8
багет 4*2 - 1
багет 2,5*1,5*1 - 4



6113(3)
[1,8]
багет 4*2*1,5 - 7



6114(2)
[1,2]
квадрат 3*3 - 1
багет 4*2*1,5 - 2



6115(3)
[2]
маркиз 4*2 - 3
багет 4*2*1,5 - 5



6139(1)
[1,87]
багет 4*2 - 1



6140(1)
[1,94]
квадрат 3*3 - 1



6141(1)
[1,6]
круг 2.0 - 1



6143(2)
[1,79]
круг 1.75 - 2
квадрат 4*4 - 1



6144(2)
[2,1]
круг 2.0 - 1



6148(4)
[2,9]
круг 2.0 - 20
маркиз 5*2,5 - 1



6149(3)
[2]
багет 4*2 - 1
багет 3,5*2,5*1,5 - 6



6150(4)
[2,8]
маркиз 5*2,5 - 1
багет 3,5*1,5*1 - 6



6151(2)
[1,2]
круг 1.5 - 1



6152(4)
[2,2]
круг 1.75 - 1
круг 2.0 - 2
багет 4*2*1,5 - 4



6153(5)
[3,22]
круг 1.75 - 9
круг 4.0 - 1



6155(5)
[5,38]
круг 1.5 - 2
круг 1.75 - 4
круг 2.0 - 6



6157(2)
[1,4]
круг 1.5 - 2



6162(2)
[1,4]
круг 1.0 - 2
круг 1.5 - 2
круг 3.0 - 1



6163(1)
[1,1]
круг 1.75 - 1



6164(1)
[1,2]
круг 1.75 - 1



6166(1)
[2,66]
круг 4.0 - 1



6167(1)
[0,9]
круг 2.0 - 1



6169(2)
[2]
круг 1.75 - 10



6171(5)
[4]
круг 1.5 - 14
круг 1.75 - 20



6173(5)
[2,46]
круг 1.5 - 4
квадрат 3.5*3.5 - 1



6177(2)
[2,2]
круг 1.75 - 2



6180(5)
[2,8]
круг 1.5 - 7



6181(5)
[3,8]
круг 1.75 - 1
круг 2.0 - 5
круг 2.5 - 1
круг 3.0 - 2



6182(4)
[1,5]
круг 1.5 - 4
круг 2.0 - 1



6183(4)
[6,85]
круг 1.5 - 10



6184(2)
[4,01]
квадрат 3.5*3.5 - 1



6185(2)
[5,62]
круг 6.0 - 1



6186(4)
[3,24]
круг 1.5 - 5
круг 2.0 - 1



6187(5)
[2,88]
круг 1.5 - 5
круг 1.75 - 2
багет 3,5*2,5*1,5 - 1



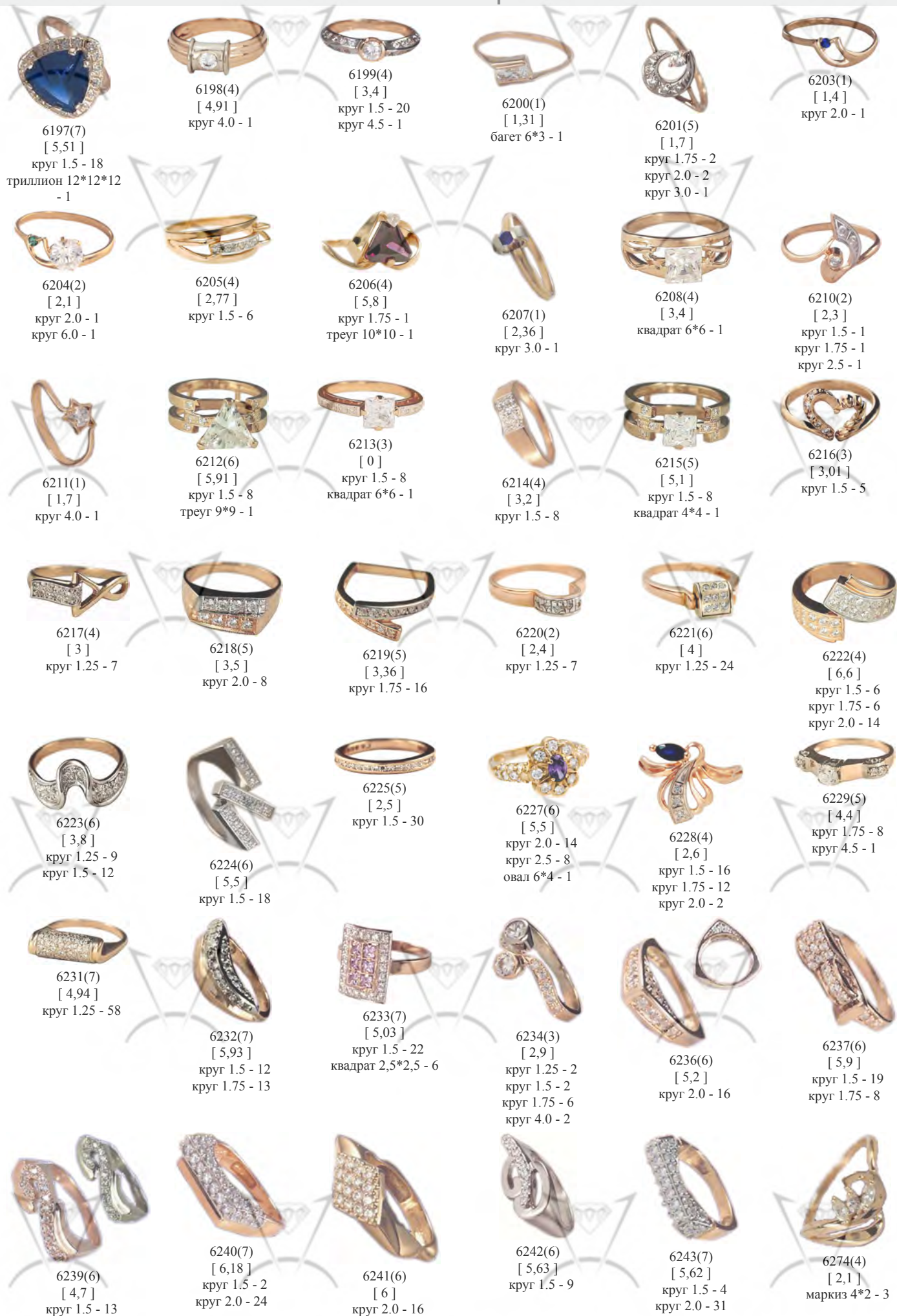
6192(6)
[5,6]
круг 1.5 - 14
треуг 10*10 - 1



6193(4)
[5,99]
круг 2.0 - 3
круг 6.0 - 1



6195(4)
[8,5]
круг 1.75 - 7
круг 6.0 - 1





6276(5)
[5]
круг 1.5 - 10
квадрат 4*4 - 1



6284(3)
[2,59]
круг 1.5 - 2
круг 1.75 - 1



6285(2)
[1,72]
круг 1.5 - 3



6287(3)
[2,55]
круг 1.75 - 10



6294(3)
[4,1]
круг 1.5 - 3
круг 1.75 - 3
круг 2.0 - 2
круг 6.0 - 1



6299(3)
[3,5]
круг 1.5 - 5



6303(3)
[4,27]
круг 2.0 - 2
подушка 8*10 - 1



6304(3)
[4,91]
круг 1.5 - 2
круг 1.75 - 2
круг 2.0 - 3
круг 2.5 - 2
овал 6*4 - 1



6306(1)
[2,86]
круг 1.5 - 1



6307(3)
[3]
круг 1.75 - 23



6308(4)
[2,5]
круг 1.5 - 1
круг 1.75 - 1
круг 2.0 - 1
треуг 6*6 - 1



6309(5)
[4,48]
круг 1.5 - 2
круг 1.75 - 2
круг 2.0 - 4



6310(3)
[2,8]
треуг 9*9 - 1



6311(5)
[3,72]
круг 1.75 - 4
квадрат 6*6 - 1



6312(4)
[4,4]
квадрат 3.5*3.5 - 1



6313(4)
[3]
круг 1.75 - 2
круг 2.0 - 1



6320(3)
[1,93]
маркиз 8*4 - 1



6324(1)
[3]
круг 2.5 - 1



6325(2)
[2,45]
круг 2.5 - 2
квадрат 4*4 - 1



6335(5)
[3]
круг 1.5 - 4
круг 1.75 - 6
круг 2.0 - 4
треуг 6*6 - 1



6337(3)
[3,9]
круг 1.5 - 10



6345(3)
[2,7]
круг 1.5 - 5
круг 1.75 - 1
круг 2.0 - 1
круг 2.5 - 1
маркиз 5*2,5 - 1
маркиз 6*3 - 1



6347(3)
[2,29]
круг 1.5 - 7
квадрат 4*4 - 1



6350(2)
[2,47]
круг 1.5 - 2
круг 1.75 - 1
круг 3.0 - 1



6351(2)
[2,03]
маркиз 6*3 - 1



6352(2)
[1,8]
маркиз 4*2 - 3



6353(3)
[2,88]
круг 1.5 - 3
круг 1.75 - 1
круг 2.5 - 1



6356(2)
[2,3]
круг 1.75 - 3
круг 2.5 - 1



6357(2)
[3,3]
круг 1.5 - 2
круг 1.75 - 1
круг 2.0 - 5



6358(4)
[2,37]
круг 1.5 - 1
круг 1.75 - 1
круг 2.0 - 2
треуг 6*6 - 1



6359(5)
[4,17]
круг 1.5 - 7
круг 1.75 - 2
круг 2.0 - 2
маркиз 4*2 - 1
маркиз 5*2,5 - 2



6362(4)
[1,9]
круг 1.25 - 2
круг 1.5 - 6
круг 2.0 - 1



6363(6)
[1,7]
круг 1.25 - 3
круг 2.0 - 1



6364(5)
[2,84]
круг 1.25 - 41



6365(5)
[2,9]
круг 1.25 - 4
круг 1.5 - 4



6366(1)
[2,4]
круг 1.75 - 1



6367(3)
[2,9]
круг 6.0 - 1
маркиз 5*2,5 - 3



6368(4)
[3,58]
круг 1.5 - 5



6369(6)
[3,9]
круг 1.25 - 4
круг 1.5 - 21
круг 2.0 - 1



6370(5)
[3]
круг 2.0 - 5
круг 4.5 - 1



6371(5)
[2,75]
круг 2.0 - 3
круг 3.5 - 1



6372(2)
[2,4]
круг 1.75 - 2
круг 3.0 - 1



6376(7)
[4,92]
круг 1.75 - 16
круг 2.5 - 1



6377(2)
[1,9]
круг 3.0 - 1



6378(2)
[2]
круг 1.0 - 2
круг 2.5 - 1



6380(3)
[2,5]
круг 2.5 - 1



6381(2)
[2]
круг 1.25 - 1



6383(5)
[2,2]
круг 1.5 - 2
квадрат 4*4 - 1



6386(2)
[2,6]
треуг 6*6 - 2



6387(2)
[1,78]
круг 1.75 - 1
квадрат 4*4 - 1



6388(2)
[2]
круг 1.5 - 1
круг 1.75 - 1
круг 2.0 - 2



6391(7)
[4,6]
круг 1.5 - 22



6393(1)
[1,62]
квадрат 4*4 - 1



6394(4)
[2,42]
круг 1.5 - 3
круг 4.0 - 1



6396(3)
[1,76]
круг 2.5 - 1
маркиз 5*2,5 - 1



6397(3)
[4,5]
круг 1.25 - 3
круг 1.5 - 14
круг 1.75 - 1



6398(2)
[1,8]
круг 1.5 - 1
круг 1.75 - 1
треуг 6*6 - 1



6399(2)
[1,6]
круг 2.5 - 1



6401(2)
[1,8]
квадрат 4*4 - 1



6402(7)
[6,3]
круг 1.25 - 44
круг 1.5 - 24



6404(1)
[1,69]
треуг 6*6 - 1



6405(2)
[2,2]
круг 2.5 - 1
треуг 6*6 - 1



6407(3)
[2,3]
маркиз 5*2,5 - 3



6409(3)
[2,02]
круг 1.25 - 1
круг 1.5 - 1
круг 1.75 - 1



6410(2)
[3,3]
круг 1.5 - 2
круг 1.75 - 1
круг 2.0 - 5



6411(3)
[2,2]
круг 1.5 - 1
круг 1.75 - 1
круг 2.0 - 1



6412(2)
[2,87]
круг 1.5 - 3
круг 1.75 - 2
круг 2.0 - 2



6413(2)
[2]
круг 2.5 - 1



6414(3)
[2,49]
круг 1.5 - 2
круг 1.75 - 2
круг 2.0 - 2



6416(3)
[1,48]
круг 1.5 - 2
маркиз 4*2 - 1



6417(2)
[1,84]
круг 1.5 - 2
круг 1.75 - 1



6418(4)
[3,51]
круг 1.5 - 2
круг 2.0 - 3



6420(2)
[2,2]
круг 1.5 - 3



6421(3)
[2,8]
маркиз 4*2 - 1
маркиз 5*2,5 - 2
маркиз 6*3 - 1



6422(5)
[3,3]
круг 1.5 - 1
круг 1.75 - 1
круг 2.0 - 3
маркиз 4*2 - 2
маркиз 5*2,5 - 3



6423(4)
[3]
круг 1.5 - 1
круг 1.75 - 1
круг 2.0 - 2
маркиз 4*2 - 2
маркиз 5*2,5 - 1
маркиз 6*3 - 1



6424(6)
[3,64]
круг 2.0 - 8



6425(6)
[3,08]
круг 2.0 - 7



6426(2)
[2,27]
треуг 6*6 - 1



6427(3)
[2,15]
круг 2.0 - 3
треуг 6*6 - 2



6428(6)
[3,68]
круг 2.0 - 8



6430(1)
[1,99]
круг 1.75 - 1



6431(3)
[2,03]
круг 1.0 - 1
круг 1.25 - 1



6432(1)
[1,62]
груша 5*3 - 1



6434(2)
[1,71]
круг 4.0 - 1



6435(2)
[1,91]
круг 2.0 - 3
груша 6*4 - 1



6436(2)
[1,54]
круг 1.25 - 2
груша 6*4 - 1



6437(1)
[2,04]
круг 1.75 - 1



6438(1)
[1,32]
круг 2.0 - 1



6439(3)
[2,15]
круг 2.0 - 1



6440(3)
[2,3]
круг 1.25 - 1
круг 1.5 - 1
круг 2.0 - 1



6442(1)
[1,43]
круг 2.0 - 1



6443(1)
[1,3]
круг 3.0 - 1



6444(3)
[2,05]
круг 1.25 - 1
круг 1.5 - 2
круг 2.5 - 1



6445(5)
[2,36]
круг 1.25 - 2
круг 1.5 - 2
круг 1.75 - 2
овал 6*4 - 1



6446(5)
[5,39]
круг 1.75 - 2
круг 2.0 - 5



6447(4)
[2,4]
круг 1.5 - 2
круг 1.75 - 2
круг 2.0 - 2
круг 2.5 - 1



6448(2)
[1,24]
круг 2.0 - 4



6449(2)
[1,42]
круг 1.75 - 1
груша 5*3 - 1



6450(1)
[1,44]
круг 4.0 - 1



6452(6)
[5,07]
квадрат 4*4 - 1



6453(2)
[2,26]
круг 1.5 - 2
груша 6*4 - 1



6454(4)
[2,58]
круг 1.5 - 2
круг 1.75 - 1
круг 2.0 - 3
круг 6.0 - 1



6455(3)
[1,77]



6456(1)
[1,5]
круг 4.0 - 1



6457(2)
[1,46]
круг 3.0 - 1



6458(1)
[1,62]
круг 2.0 - 1



6459(1)
[1,82]
круг 1.75 - 1



6460(3)
[2,33]
круг 2.5 - 1



6461(3)
[1,98]
круг 5.0 - 1



6462(5)
[2,99]
круг 1.5 - 5
круг 1.75 - 5
круг 2.0 - 3



6463(5)
[2,89]
круг 1.5 - 4
круг 1.75 - 4
круг 2.0 - 3



6464(5)
[3,01]
круг 1.5 - 6
круг 1.75 - 6



6467(1)
[1,41]
круг 3.0 - 1



6468(1)
[1,54]
круг 3.5 - 1



6469(1)
[1,17]
круг 3.0 - 1



6470(4)
[3,64]
круг 2.0 - 8



6471(7)
[7,48]
круг 1.5 - 33
круг 2.0 - 13



6472(2)
[3,96]
круг 1.25 - 2
круг 1.25 - 4



6474(2)
[1,17]
круг 3.0 - 1



6489(6)
[4,42]
круг 1.5 - 34



6490(7)
[3,32]
круг 1.5 - 26
круг 1.75 - 4



6491(6)
[3,23]
круг 1.5 - 7
круг 1.75 - 13



6492(6)
[3,37]
круг 1.5 - 10
круг 1.75 - 5
круг 2.0 - 9



6493(7)
[5,03]
круг 1.25 - 35
круг 1.5 - 16



6495(2)
[1,33]
круг 2.0 - 2



6497(2)
[1,13]
круг 1.0 - 1
круг 1.25 - 4
круг 1.5 - 1



6498(1)
[2,07]
треугольник 6*6 - 1



6499(3)
[1,79]
овал 8*6 - 1



6501(3)
[3,44]
круг 1.5 - 1
круг 1.75 - 1
круг 2.0 - 2



6502(6)
[3,43]
круг 1.5 - 8
круг 1.75 - 12
круг 2.0 - 1
квадрат 2,5*2,5 - 1



6503(4)
[3,24]
круг 1.5 - 12
круг 4.0 - 1



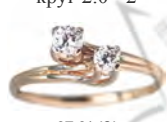
6504(5)
[2,59]
круг 1.5 - 2
круг 1.75 - 3
круг 4.5 - 1



6506(6)
[7,02]
круг 2.0 - 4
круг 2.5 - 1



6760(3)
[3,11]
круг 2.0 - 3
круг 2.5 - 3



6761(2)
[1,98]
круг 2.5 - 1
круг 3.0 - 1



6762(2)
[1,34]
круг 2.5 - 1



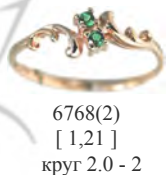
6764(2)
[1,78]
круг 2.5 - 2



6766(4)
[3,19]
круг 2.5 - 3



6767(2)
[1,55]
круг 2.5 - 1



6768(2)
[1,21]
круг 2.0 - 2



6769(3)
[2,48]
круг 2.0 - 3
круг 2.5 - 1



6770(2)
[2,54]
круг 2.0 - 3



6771(1)
[1,39]
круг 3.0 - 1



6772(2)
[3,13]
круг 4.5 - 2



6773(3)
[2,64]
круг 1.75 - 6



6775(3)
[3,54]
круг 1.5 - 4
круг 1.75 - 3



6776(2)
[2,31]
круг 1.0 - 3



6777(2)
[2,18]
круг 1.25 - 3



6778(2)
[2,44]
круг 1.25 - 1



6779(5)
[3,01]
круг 1.25 - 8
круг 1.5 - 10
маркиз 5*2,5 - 1



6781(5)
[3,11]
круг 1.0 - 6
круг 1.25 - 10
круг 1.75 - 1



6782(4)
[3,62]
круг 1.5 - 2



6786(4)
[3,5]
круг 1.5 - 1
круг 1.75 - 3
круг 2.0 - 1



6787(7)
[7,88]
круг 1.5 - 24
овал 8*6 - 1



6788(3)
[2,78]
круг 1.25 - 6



6789(2)
[2,79]
круг 2.0 - 4



6790(3)
[2,73]
круг 1.75 - 5



6792(4)
[3,12]
круг 2.0 - 3
круг 2.5 - 1
круг 3.0 - 1



6793(4)
[3,51]
круг 1.75 - 5



6794(2)
[3,24]
круг 2.0 - 2
круг 2.5 - 1



6795(4)
[2,32]
круг 1.0 - 2
круг 1.25 - 2
круг 1.5 - 2



6796(2)
[1,19]
круг 1.25 - 1



6797(4)
[3,58]
круг 1.25 - 3



6798(4)
[3,55]
круг 2.0 - 6
круг 2.5 - 2



6799(4)
[2,88]
круг 1.25 - 3



6800(5)
[3,64]
круг 1.5 - 1
круг 1.75 - 4
круг 2.0 - 9



6801(2)
[1,76]
круг 1.5 - 1
круг 1.75 - 1



6802(4)
[2,6]
круг 1.75 - 1
круг 2.0 - 3
круг 4.0 - 1



6803(6)
[6,42]
круг 1.25 - 10
круг 1.75 - 9



6804(6)
[4,86]
круг 1.25 - 4
круг 1.5 - 16
овал 10*8 - 1



6805(3)
[4,09]
маркиз 13,5*5 - 1



6806(3)
[6,58]
багет 14*3,5 - 1
багет 11,5*3,5 - 1
багет 7,5*3,5 - 1



6807(3)
[7,31]
багет 14*5*4 - 2



6808(6)
[6,45]
круг 1.25 - 35
круг 2.0 - 14



6810(7)
[4,98]
круг 1.25 - 11
круг 1.5 - 1
круг 1.75 - 7
круг 2.0 - 19



6811(3)
[2,63]
круг 1.75 - 8
квадрат 2,5*2,5 - 3



6812(7)
[10,96]
круг 1.75 - 58



6814(6)
[7,41]
круг 1.75 - 31



6817(5)
[3,27]
круг 1.75 - 16



6818(7)
[10,8]
круг 1.5 - 77



6820(4)
[2,9]
круг 3.0 - 2
багет 8*4 - 1



6821(6)
[4,5]
круг 1.75 - 38



6822(6)
[4,62]
круг 1.25 - 8
круг 1.5 - 41



6823(2)
[1,62]
круг 1.75 - 2



6824(1)
[1,65]
круг 2.5 - 1



6825(4)
[2,01]
круг 1.5 - 6
овал 6*4 - 1



6826(5)
[2,81]
круг 1.0 - 5
маркиз 5*2,5 - 2



6827(7)
[6,07]
круг 1.75 - 29



6829(5)
[3,97]
круг 1.25 - 31



6830(7)
[6,22]
круг 1.5 - 28



6831(4)
[4,46]
круг 2.0 - 8
круг 10,0 - 1



6832(3)
[3,13]
круг 10,0 - 1



6833(3)
[1,69]
круг 1.75 - 3



6834(4)
[1,77]
круг 1.25 - 13



6835(5)
[3,14]
круг 1.25 - 22
круг 6.0 - 1



6836(7)
[6,75]
круг 1.5 - 38
круг 1.75 - 13



6837(7)
[6,85]
круг 1.5 - 70



6838(4)
[1,89]
круг 1.25 - 18



6839(3)
[2,62]
круг 1.5 - 2
овал 6*4 - 1



6840(5)
[5,56]
круг 1.5 - 49



6841(5)
[3,6]
круг 1.0 - 28
круг 3.5 - 2
круг 5.0 - 1



6842(7)
[7,52]
круг 1.5 - 67
круг 5.0 - 1



6843(5)
[3,7]
круг 1.25 - 16
круг 6.0 - 1



6844(5)
[1,91]
круг 1.0 - 12
овал 5*3 - 1



6845(5)
[3,3]
круг 1.5 - 22



6846(5)
[2,16]
круг 1.25 - 6
овал 5*3 - 1



6847(5)
[2,12]
круг 1.25 - 17



6848(6)
[2,32]
круг 1.25 - 22



6849(5)
[3,08]
круг 1.25 - 24
круг 5.0 - 1



6850(6)
[4,06]
круг 1.5 - 35



6851(3)
[3,05]
круг 1.25 - 2
квадрат 4*4 - 1



6853(6)
[6,52]
круг 1.75 - 37



6854(4)
[3,73]
маркиз 4*2 - 5



6855(5)
[3,54]
круг 1.5 - 14



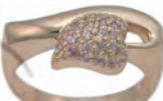
6856(4)
[3,4]
круг 1.75 - 8
круг 4.5 - 1



6857(5)
[2,8]
круг 1.5 - 26



6858(5)
[2,88]
круг 1.25 - 1
круг 1.5 - 2
круг 1.75 - 1
круг 2.0 - 4



6859(6)
[4,72]
круг 1.25 - 23



6860(6)
[4,6]
круг 1.5 - 10
круг 1.75 - 8
круг 2.0 - 6



6861(7)
[6,67]
круг 1.5 - 45



6862(6)
[5,41]
круг 1.5 - 31



6863(6)
[5,04]
круг 1.5 - 32



6864(5)
[3,16]
круг 1.5 - 14
круг 1.75 - 6



6865(7)
[5,16]
круг 1.75 - 33



6866(5)
[3,1]
круг 1.5 - 22



6867(4)
[4,75]
круг 1.25 - 8
круг 1.5 - 13



6868(6)
[3,9]
круг 1.5 - 46



6869(6)
[3,88]
круг 1.5 - 49



6870(6)
[3,76]
круг 1.5 - 33



6871(3)
[2,83]
круг 1.5 - 4
круг 1.5 - 1
круг 2.0 - 2
квадрат 4*4 - 1



6872(5)
[4,85]
круг 1.5 - 14
багет 4*2 - 1



6873(7)
[5,12]
круг 1.5 - 59



6874(6)
[5,05]
круг 1.5 - 26



6875(5)
[3,27]
круг 1.75 - 8



6876(3)
[3,87]
круг 2.5 - 6
круг 3.0 - 1



6877(5)
[4,33]
круг 3.0 - 4
квадрат 4*4 - 1



6878(7)
[4,16]
круг 1.25 - 49



6879(3)
[2,37]
круг 1.25 - 1
круг 1.5 - 2
круг 1.75 - 2
круг 5.0 - 1



6880(6)
[3,28]
круг 1.5 - 18
круг 2.0 - 4



6881(7)
[7,67]
круг 1.5 - 44



6882(6)
[4,3]
круг 1.5 - 33



6883(5)
[3,29]
круг 1.75 - 6



6884(4)
[1,71]
круг 1.75 - 4
круг 2.5 - 2



6886(4)
[2,94]
круг 1.75 - 4
круг 2.0 - 2
круг 2.5 - 3



6887(5)
[2,82]
круг 1.25 - 1
круг 1.5 - 4
круг 1.75 - 1
круг 2.0 - 1



6888(5)
[3,5]
круг 1.5 - 9
круг 1.75 - 1
маркиз 6*3 - 1
груша 6*4 - 1



6889(6)
[4,42]
круг 1.5 - 28



6890(4)
[2,49]
круг 1.75 - 7
круг 3.0 - 1



6891(6)
[3,93]
круг 1.5 - 17
круг 1.75 - 4



6892(4)
[2,86]
круг 1.0 - 3
круг 1.25 - 5
круг 1.5 - 1



6893(4)
[2,23]
круг 2.5 - 7



6894(4)
[2,23]
круг 1.5 - 2



6895(3)
[2,03]
круг 2.5 - 3



6896(5)
[2,29]
круг 1.25 - 7



6897(5)
[2,89]
круг 1.0 - 1
круг 1.5 - 1



6898(5)
[3,29]
круг 1.5 - 5



6899(3)
[1,02]
круг 1.25 - 3



6900(3)
[1,67]
круг 1.25 - 2
круг 1.5 - 2



6901(3)
[1,57]
круг 1.5 - 3



6902(3)
[1,29]
круг 1.0 - 3



6904(5)
[4,98]
круг 1.0 - 2
круг 1.5 - 1



6905(4)
[3,24]
круг 3.0 - 5



6906(6)
[4,55]
круг 1.75 - 9



6907(3)
[4,44]
круг 1.5 - 5



6908(4)
[2,67]
круг 1.75 - 7



6909(5)
[2,83]
круг 1.0 - 1
круг 1.5 - 5



6910(4)
[2,26]
круг 1.25 - 3



6911(4)
[5,23]
круг 1.5 - 7



6912(3)
[2,06]
круг 1.5 - 1



6913(3)
[1,17]
круг 1.5 - 3



6914(3)
[2,66]
круг 3.0 - 1



6915(3)
[2,05]
круг 1.0 - 2
круг 1.25 - 1



6916(5)
[4,14]
круг 2.0 - 6



6917(5)
[3,56]
круг 1.25 - 19



6918(5)
[2,89]
круг 1.5 - 2
круг 1.75 - 4



6919(3)
[4,2]
круг 1.5 - 5



6920(2)
[1,34]
круг 1.25 - 2



6921(3)
[3,13]
круг 3.5 - 2
круг 4.0 - 1



6922(3)
[1,63]
круг 1.0 - 4
круг 1.25 - 1



6923(3)
[2,09]
круг 2.0 - 2



6924(6)
[4,66]
круг 1.25 - 1
круг 1.5 - 3
круг 1.75 - 11
маркиз 5*2,5 - 5



6925(1)
[2,26]
круг 1.5 - 2
круг 2.0 - 1



6926(3)
[2,85]
круг 2.25 - 3



6927(4)
[2,29]
круг 1.5 - 6



6928(3)
[2,2]
круг 1.5 - 1
круг 1.75 - 1



6929(3)
[1,93]
овал 5*3 - 1



6930(4)
[3,01]
круг 1.0 - 9



6931(4)
[1,92]
круг 1.5 - 6



6932(3)
[2,02]
круг 1.5 - 8



6933(3)
[4,97]
круг 1.5 - 3



6934(3)
[2,55]
круг 1.5 - 2
круг 1.75 - 2



6935(3)
[3,7]
круг 1.5 - 3
треуг 9*9 - 1



6936(5)
[4,14]
круг 1.75 - 16
квадрат 4*4 - 1



6937(5)
[3,13]
круг 1.25 - 1
круг 1.5 - 2
круг 1.75 - 1
квадрат 4*4 - 1



6938(4)
[3,66]
круг 1.5 - 5
маркиз 5*2,5 - 3



6939(4)
[2,85]
круг 1.5 - 1
круг 1.75 - 2
круг 2.0 - 3
маркиз 8*4 - 1



6940(4)
[3,22]
круг 2.0 - 1
маркиз 4*2 - 4



6941(4)
[2,3]
круг 1.25 - 3
круг 3.0 - 1



6942(4)
[2,36]
круг 1.5 - 1
круг 1.75 - 1
маркиз 5*2,5 - 1



6943(5)
[2,9]
круг 1.5 - 2
круг 1.75 - 2
круг 2.0 - 2
квадрат 4*4 - 1



6944(4)
[3]
круг 1.5 - 2
круг 1.75 - 3
круг 2.0 - 1



6945(5)
[2,81]
круг 1.25 - 4
круг 1.5 - 6



6946(3)
[2,64]
круг 2.0 - 1
маркиз 4*2 - 1
груша 6*4 - 1



6947(4)
[2,26]
круг 1.25 - 2
круг 2.5 - 1
маркиз 5*2,5 - 1



6948(5)
[2,69]
круг 1.75 - 6



6949(3)
[2,66]
круг 1.5 - 1
круг 1.75 - 1
квадрат 4*4 - 2



6950(3)
[2,43]
круг 1.5 - 3
круг 2.0 - 2
груша 6*4 - 1



6951(5)
[2,85]
круг 1.75 - 2



6952(2)
[2,95]
круг 1.5 - 5



6953(3)
[3,14]
круг 1.25 - 1
круг 1.5 - 1
квадрат 4*4 - 1



6954(6)
[6,05]
круг 1.75 - 8
круг 6.0 - 1
треуг 6*6 - 2



6955(2)
[2,01]
круг 2.0 - 2
груша 5*3 - 2



6956(4)
[3,6]
круг 1.75 - 6
круг 2.5 - 2



6957(6)
[4,3]
круг 1.5 - 8
треуг 9*9 - 1



6958(6)
[5,86]
круг 1.5 - 8
круг 3.0 - 1
треуг 9*9 - 1



6959(4)
[2,6]
круг 1.75 - 1
круг 6.0 - 1



6960(5)
[2,88]
круг 1.0 - 1
круг 1.25 - 5
круг 1.5 - 8
маркиз 6*3 - 1
маркиз 8*4 - 1



6961(2)
[4,96]
круг 1.75 - 2
квадрат 9*9 - 1



6964(5)
[2,97]
круг 2.0 - 6
круг 2.5 - 1



6965(5)
[3,3]
круг 1.35 - 4



6966(3)
[3,56]
круг 1.25 - 9
круг 1.5 - 1



6967(3)
[2,7]
маркиз 4*2 - 2



6968(1)
[3,89]
круг 1.75 - 4



6969(3)
[3,07]
круг 1.5 - 6



6970(2)
[2]
маркиз 5*2,5 - 1



6972(5)
[3,67]
круг 2.5 - 1



6974(3)
[2,52]
квадрат 4*4 - 1



6975(7)
[3,92]
круг 1.2 - 14



6976(3)
[2,87]
круг 1.75 - 13



6977(5)
[4,2]
круг 1.5 - 3
круг 1.75 - 3
треуг 6*6 - 1



6980(4)
[3,56]
круг 2.5 - 6
треуг 9*9 - 1



6981(3)
[2,89]
круг 1.25 - 4
круг 1.5 - 2



6986(4)
[2,72]
круг 2.0 - 2
маркиз 8*4 - 1



6987(3)
[2,96]
круг 2.0 - 3
груша 6*4 - 1



6988(3)
[2,36]
круг 2.0 - 3
маркиз 8*4 - 1



6989(3)
[3,54]
круг 3.0 - 1
круг 4.5 - 1



6990(4)
[2,76]
круг 1.5 - 4
круг 1.75 - 2
круг 4.0 - 1
маркиз 4*2 - 1



6991(6)
[4,07]
круг 1.25 - 12
круг 1.5 - 24



6992(3)
[2,32]
круг 2.5 - 1
маркиз 5*2,5 - 1



6993(2)
[2,74]
круг 4.5 - 1



6994(3)
[2,26]
круг 2.0 - 2
маркиз 5*2,5 - 1



6995(2)
[2,09]
круг 1.5 - 6
маркиз 5*2,5 - 1



6996(3)
[2,3]
круг 1.0 - 1
круг 1.25 - 1
круг 1.5 - 1
круг 4.5 - 1



6998(4)
[2,9]
круг 1.0 - 2
круг 1.25 - 1
круг 3.0 - 1
маркиз 5*2,5 - 1



6999(4)
[2,63]
круг 1.25 - 1
маркиз 5*2,5 - 2



8022(2)
[5,3]
овал 14*10 - 1



8023(2)
[4,39]
кабашон круг 10 - 1



8051(3)
[5,1]
овал 12*10 - 1



13017(2)
[2,08]



13039(3)
[6,91]
круг 1.5 - 6



13040(4)
[5,35]
круг 2.0 - 6



13042(3)
[2,51]
круг 1.5 - 3
круг 2.0 - 2



13044(3)
[4]
круг 1.5 - 7



13045(3)
[4,3]
круг 1.75 - 2



13046(4)
[5,06]
круг 1.75 - 21



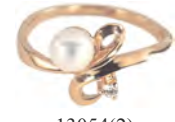
13047(4)
[5,15]
круг 1.5 - 11



13048(6)
[5,38]
круг 1.5 - 26



13053(4)
[3,7]
круг 1.5 - 9
круг 1.75 - 4
круг 2.0 - 6



13054(2)
[2,36]
круг 2.0 - 1



13058(4)
[3,2]
круг 1.5 - 6



13061(4)
[2,4]
круг 1.5 - 4
маркиз 4*2 - 1
маркиз 5*2,5 - 2



13063(4)
[8,6]
круг 1.75 - 8



13064(4)
[5,6]
круг 1.5 - 4
круг 1.75 - 6



13066(2)
[2,5]



13067(3)
[2]
круг 1.5 - 2
круг 1.75 - 1



13069(4)
[3,3]
круг 1.75 - 4



13070(5)
[4,22]



13080(3)
[2,93]



13100(4)
[3,83]
круг 2.5 - 8



13110(5)
[5,88]



13111(3)
[3,08]



13112(3)
[2,32]
круг 1.25 - 1
круг 1.5 - 1
круг 1.75 - 1
круг 2.0 - 1
квадрат 4*4 - 1



13115(3)
[3,67]
круг 1.5 - 1
круг 1.75 - 1
круг 2.0 - 1
круг 2.5 - 2
маркиз 6*3 - 1



13118(4)
[2,8]



13121(2)
[2,64]



13130(5)
[7,4]
круг 1.75 - 16
круг 2.0 - 4



13132(6)
[2,39]

13143(4)
[4,01]13149(8)
[7,92]
круг 1.25 - 4
круг 1.5 - 10
круг 1.75 - 613157(3)
[3,36]
багет 4*2 - 213168(6)
[5,59]
маркиз 4*2 - 1213170(6)
[4,58]
круг 1.5 - 5
круг 1.35 - 613175(7)
[5]13181(6)
[7]
маркиз 4*2 - 5
маркиз 5*2,5 - 513185(7)
[4,5]
круг 1.25 - 12
маркиз 5*2,5 - 613209(6)
[5,1]
круг 1.5 - 1813216(4)
[4,14]13225(7)
[3,5]
круг 1.0 - 16
круг 1.25 - 1813235(9)
[2,06]
круг 1.0 - 6
круг 1.25 - 1
круг 2.0 - 213239(5)
[4,4]
круг 1.5 - 2013241(9)
[6,2]
круг 1.25 - 20
круг 2.0 - 213242(7)
[3,96]
круг 1.5 - 26
круг 2.0 - 413248(9)
[7,9]
круг 1.5 - 3
круг 1.7 - 1813254(7)
[7,9]
круг 1.25 - 9060000(5)
[3,05]
круг 1.0 - 2
круг 1.25 - 1
круг 1.5 - 2
круг 3.0 - 1
квадрат 4*4 - 160001(5)
[2,81]
круг 1.25 - 5
круг 1.5 - 3
круг 1.75 - 1
квадрат 4*4 - 160002(5)
[3,68]
круг 6.0 - 160003(3)
[2,48]
круг 2.0 - 4
маркиз 5*2,5 - 2
маркиз 6*3 - 160004(3)
[3,2]
багет 4*2 - 260005(3)
[2,96]
маркиз 5*2,5 - 360006(5)
[3,14]
круг 1.75 - 10
квадрат 4*4 - 160007(2)
[1,6]
багет 4*2 - 260010(2)
[1,9]
круг 1.5 - 560011(5)
[3,09]
круг 2.5 - 1
круг 1.35 - 460012(5)
[4,03]
круг 1.5 - 1
круг 1.75 - 1
круг 2.0 - 3
круг 2.5 - 1
маркиз 5*2,5 - 360013(5)
[3,51]
круг 1.25 - 7
круг 1.5 - 1860014(4)
[3,37]
круг 1.75 - 1
круг 2.0 - 1
круг 2.5 - 2
груша 6*4 - 160015(5)
[3,49]
круг 1.25 - 1
круг 1.5 - 9
круг 1.75 - 1
маркиз 5*2,5 - 160016(5)
[3,94]
круг 1.25 - 7
круг 1.5 - 17
круг 3.0 - 160017(4)
[3,33]
круг 1.25 - 6
круг 1.5 - 2
круг 1.75 - 1
маркиз 8*4 - 160023(3)
[3,66]
круг 1.5 - 8
круг 1.75 - 8
круг 3.0 - 160033(5)
[3,26]
круг 2.5 - 1360034(4)
[4,51]
круг 6.0 - 160035(2)
[2,59]
груша 6*4 - 1
груша 5*3 - 160036(6)
[3,05]
круг 1.0 - 4
круг 3.5 - 160037(6)
[5,84]
круг 1.5 - 5
круг 1.75 - 3
круг 2.0 - 860038(2)
[1,92]
круг 3.0 - 160043(4)
[3,08]
топорик 12*8 - 160044(3)
[3,89]
круг 2.0 - 2
квадрат 6*6 - 1



60045(3)
[3,05]
круг 5.0 - 1



60048(5)
[3,72]
круг 1.5 - 7
круг 6.0 - 1



60052(7)
[8,18]
круг 1.75 - 46



60053(7)
[5,99]
круг 1.25 - 22
круг 1.5 - 26
круг 1.75 - 4



60054(4)
[3,35]
круг 1.5 - 6
круг 6.0 - 1



60059(6)
[5,14]
круг 2.0 - 4



60062(8)
[5,68]
маркиз 6*3 - 6



60064(7)
[5,63]
круг 1.5 - 17
круг 1.75 - 12
круг 2.0 - 5



60065(6)
[5,52]
круг 1.5 - 2
круг 1.75 - 2
круг 2.0 - 2
круг 2.5 - 3



60068(8)
[5,41]
круг 3.0 - 5



60077(3)
[2,98]
трапеция 4*2*1.5 - 4



60081(2)
[1,7]
круг 3.0 - 1



60082(3)
[3,14]
круг 1.5 - 7
круг 1.75 - 7



60087(6)
[5,34]
круг 2.0 - 17



60088(6)
[3,23]
груша 6*4 - 2
круг 1.2 - 6
круг 1.35 - 6



60089(5)
[2,7]
круг 1.5 - 1
круг 1.7 - 1
круг 3.0 - 1



60093(5)
[3,39]
круг 1.25 - 5
круг 1.5 - 1
круг 3.0 - 1



60096(5)
[3,98]
круг 1.25 - 4
круг 1.5 - 5
круг 3.0 - 2
груша 6*4 - 1



60102(5)
[3,71]
круг 3.0 - 2
груша 6*4 - 1



60107(3)
[2,48]



60108(5)
[3,82]
круг 1.75 - 14



60112(4)
[2,49]
круг 1.25 - 2
круг 1.5 - 1
багет 4*2 - 1



60115(6)
[4,49]
круг 1.75 - 6
круг 4.0 - 1



60120(5)
[2,95]
круг 1.5 - 3
круг 1.75 - 1
круг 3.0 - 1



60121(5)
[2,61]
круг 1.5 - 3
круг 2.0 - 1
круг 3.0 - 1



60123(2)
[2,16]
маркиз 5*2,5 - 1
багет 4*2 - 2



60126(1)
[2,52]
круг 1.0 - 7



60128(3)
[3,27]
круг 3.5 - 1



60130(4)
[2,16]
круг 1.25 - 4
круг 1.5 - 2
круг 3.5 - 1



60132(3)
[2,75]
круг 1.25 - 4
круг 3.0 - 2
маркиз 5*2,5 - 1



60133(1)
[1,65]
круг 3.0 - 1



60134(4)
[6,08]
круг 2.5 - 17



60136(5)
[3,91]
багет 4*2 - 6



60138(4)
[2,47]
круг 1.25 - 8
круг 4.0 - 1



60145(4)
[3,62]
круг 1.25 - 4
круг 1.5 - 5
багет 4*2 - 2



60146(6)
[2,52]
круг 1.0 - 12
круг 3.0 - 1



60153(4)
[2,46]
круг 1.25 - 4
круг 1.5 - 2
круг 2.0 - 7



60154(7)
[4,99]
круг 1.25 - 1
круг 1.5 - 1
круг 1.75 - 2
круг 2.0 - 19



60157(8)
[7,79]
круг 1.25 - 40
круг 2.0 - 1



60162(6)
[5,67]
круг 1.5 - 1
круг 1.7 - 2
круг 2.0 - 1
треуго 12*12 - 1



60167(6)
[6,06]
круг 1.0 - 2
круг 1.25 - 2
круг 1.5 - 3
круг 2.0 - 1
триллион 12*12*12 - 1



60170(6)
[6,44]
квадрат 4*4 - 4



60171(7)
[5,38]
круг 1.5 - 20
круг 2.0 - 9



60172(2)
[2,13]
капля 3,5*5 - 3



60173(7)
[9,91]
квадрат 3*3 - 30



60174(7)
[6,32]
круг 1.75 - 14
квадрат 3*3 - 8



60178(7)
[6,48]
круг 1.75 - 10
триллион 10*10*10 - 2



60186(7)
[3,21]
круг 1.75 - 4
маркиз 4*2 - 7



60187(7)
[9,78]
круг 1.5 - 104



60188(4)
[6,98]
круг 1.25 - 4
круг 2.5 - 2
круг 3.0 - 2
квадрат 10*10 - 1



60190(6)
[3,69]



60195(6)
[3,04]
круг 1.25 - 12
парашют 11*11*15,3 - 1



60198(6)
[4,05]
круг 1.5 - 9
парашют 11*11*15,3 - 1



60205(9)
[4,47]
круг 1.5 - 12
маркиз 4*2 - 3



60218(9)
[3,46]
круг 1.5 - 2
круг 1.75 - 16
круг 2.0 - 10
круг 2.5 - 1



60238(6)
[2,75]
круг 1.5 - 12
овал 7*5 - 1



60252(10)
[9,75]
овал 10*8 - 1
круг 1.35 - 8



60253(6)
[9,13]
круг 2.0 - 14



60254(7)
[5,8]
круг 1.5 - 29
круг 1.75 - 9
маркиз 10*5 - 1



60276(8)
[3,99]
круг 1.25 - 14
бриолег 24*6 - 1



60278(3)
[2,5]
круг 1.75 - 1



60289(6)
[2,61]
круг 3.0 - 1



60294(3)
[2,52]
круг 4.0 - 1



60295(3)
[2,06]
круг 4.0 - 1



60297(9)
[6,55]
круг 1.0 - 21
круг 1.25 - 5
маркиз 4*2 - 5



60304(7)
[7,25]
круг 1.0 - 4
круг 1.25 - 2
круг 1.5 - 2
круг 1.75 - 2
подушка 27*20 - 1



60305(4)
[3,47]
РАКУШКА 13*12
ФАН 1
СТОП - 2



60306(8)
[3,61]
круг 1.5 - 19
круг 1.75 - 3



60315(3)
[2,32]
круг 1.5 - 2
круг 1.75 - 1
маркиз 5*2,5 - 1



60319(4)
[2,82]
маркиз 4*2 - 1
груша 5*3 - 2



60320(9)
[9,5]
круг 1.25 - 2
круг 1.5 - 4
круг 1.7 - 8
маркиз 34*9 - 1



60327(9)
[6,67]
круг 1.5 - 43



60332(3)
[1,61]
круг 3.0 - 1
круг 1.2 - 2



60339(7)
[2,98]
круг 1.75 - 3
груша 6*4 - 3



60342(7)
[3,17]
овал 10*8 - 1



60346(6)
[3,67]



60356(7)
[7,29]
круг 3.0 - 4



60359(5)
[3,21]
круг 3.0 - 1



60360(9)
[3,37]
круг 1.25 - 27



60367(6)
[3,32]
овал 10*8 - 1



60368(3)
[1,8]
круг 3.0 - 1



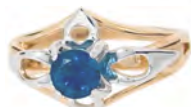
60372(3)
[1,91]
круг 3.0 - 1



60378(7)
[4,27]
круг 1.25 - 31



60379(9)
[5,4]



60380(8)
[5,25]
круг 6.0 - 1



60382(5)
[3,15]
круг 4.0 - 1



60386(3)
[2,6]
круг 4.0 - 1



60392(9)
[4,47]
круг 1.75 - 59
круг 2.0 - 3
круг 2.5 - 1
маркиз 4*2 - 2



60394(7)
[3,61]
круг 1.25 - 17



60398(4)
[8,04]
круг 1.25 - 1
круг 1.5 - 16



60405(5)
[2,95]
круг 4.0 - 1



60410(3)
[1,94]
круг 4.0 - 1



60411(7)
[2,17]
круг 1.5 - 1
круг 1.75 - 1
круг 2.5 - 1
круг 3.0 - 1



60413(8)
[8,9]
круг 1.25 - 98



60414(3)
[2,05]
круг 3.0 - 1



60422(5)
[3,31]
груша 5*3 - 1



60424(6)
[3,16]
круг 3.0 - 1



60426(3)
[2,88]
круг 2.0 - 1



60429(3)
[2,06]
круг 4.0 - 1



60430(6)
[2,5]
круг 3.5 - 1



60431(5)
[2,77]
круг 3.0 - 1



60433(3)
[2,1]
круг 4.0 - 1



60436(6)
[4,43]
круг 2.5 - 1



60438(9)
[4,99]
круг 1.5 - 53
маркиз 4*2 - 4



60439(8)
[4,35]
круг 1.5 - 18
маркиз 4*2 - 4
маркиз 5*2,5 - 2



60440(7)
[2,57]
круг 1.5 - 27



60442(5)
[2,53]
круг 2.5 - 1



60443(5)
[2,37]
груша 5*3 - 1



60445(3)
[3,5]
круг 3.0 - 1



60446(3)
[3,4]
круг 1.5 - 2
груша 6*4 - 1



60448(9)
[3,23]
круг 1.5 - 49
маркиз 4*2 - 4
маркиз 5*2,5 - 1



60450(5)
[3,56]
маркиз 4*2 - 1
маркиз 5*2,5 - 2



60453(5)
[2,09]
круг 2.5 - 1



60456(9)
[4,56]
круг 1.5 - 30
маркиз 4*2 - 1
маркиз 5*2,5 - 2



60457(8)
[4,3]
круг 1.5 - 18
круг 1.75 - 1
круг 2.0 - 1
круг 3.0 - 1



60462(3)
[1,6]
круг 2.0 - 1



60463(5)
[2,36]
круг 4.0 - 1



60466(6)
[3,87]
круг 4.0 - 1



60473(5)
[2,36]
круг 1.5 - 10
круг 5.0 - 1



60477(3)
[2,26]
круг 3.0 - 1



60480(3)
[1,81]
круг 3.0 - 1
круг 4.0 - 1
круг 5.0 - 1



60484(3)
[0]
круг 4.0 - 1



60485(6)
[2,9]
круг 1.5 - 10
круг 1.75 - 2
овал 6*4 - 1



60487(3)
[3,44]
круг 5.0 - 1



60488(1)
[2,1]
круг 3.0 - 1



60492(7)
[3,58]
круг 1.75 - 8



60493(6)
[2,8]
круг 3.0 - 1



60499(3)
[2,15]
круг 5.0 - 1



60500(6)
[4,23]
круг 1.25 - 25
круг 1.5 - 1
круг 1.75 - 3



60501(10)
[9,33]
круг 1.5 - 5
цветок 12
фантаз - 1
цветок 20
фантаз - 1



60503(3)
[2,45]
круг 1.5 - 4
круг 1.75 - 2
овал 6*4 - 1



60508(6)
[4,67]
круг 2.5 - 1



60509(3)
[3,64]
груша 6*4 - 1



60512(8)
[3,67]
круг 1.5 - 25
круг 1.75 - 1
овал 6*4 - 1



60513(8)
[3,7]
круг 1.5 - 27
овал 6*4 - 3



60514(8)
[4,6]
круг 1.5 - 38
маркиз 4*2 - 2
груша 5*3 - 2



60515(3)
[2,95]
круг 1.75 - 1
круг 2.0 - 1
овал 6*4 - 1



60516(8)
[3,7]
круг 1.25 - 28
овал 6*4 - 1



60519(8)
[5,38]
круг 1.5 - 16
круг 1.75 - 20
овал 8*6 - 1



60520(3)
[1,92]
овал 6*4 - 1



60521(10)
[7,55]
цветок 12
фантаз - 3



60526(3)
[2,05]
квадрат 3*3 - 1



60527(3)
[2,23]
круг 2.5 - 1



60528(3)
[2,25]
круг 3.0 - 1



60529(3)
[2,13]
круг 4.0 - 1



60532(8)
[3,8]
круг 1.5 - 33
овал 8*6 - 1
овал 6*4 - 2



60533(6)
[4,45]
круг 1.5 - 7
груша 5*3 - 1



60534(7)
[3,89]
круг 1.5 - 26
овал 7*5 - 1



60535(3)
[2,84]
круг 2.5 - 1



60538(3)
[2,93]
круг 1.5 - 3
круг 1.75 - 4



60539(7)
[3,8]
круг 1.5 - 2
маркиз 4*2 - 8
груша 6*4 - 2



60543(6)
[3,04]
круг 1.0 - 2
круг 1.25 - 2
круг 1.5 - 2
круг 1.75 - 2
овал 10*8 - 1



60544(3)
[3,25]
овал 8*6 - 1



60546(6)
[4,28]
круг 1.25 - 2
круг 1.75 - 1
овал 6*4 - 5



60547(7)
[4,12]
круг 1.0 - 8
круг 1.25 - 16
круг 1.5 - 12
круг 5.0 - 1
круг 1.2 - 16
круг 1.35 - 4



60548(3)
[1,72]
круг 4.5 - 1



60551(1)
[2,4]
круг 4.5 - 1



60553(8)
[7,39]
круг 3.5 - 2
круг 7,0 - 1



60554(7)
[6,93]
круг 2.5 - 10
круг 3.5 - 2
круг 7,0 - 1



60555(7)
[2,95]
круг 1.25 - 2
круг 1.5 - 4
квадрат 4*4 - 2
квадрат 5*5 - 1



60557(9)
[5,8]
круг 1.5 - 61
овал 6*4 - 3



60563(6)
[8,9]
круг 1.35 - 60
квадрат 11,5*11,5 - 1



60564(6)
[2,95]
круг 1.5 - 16
груша 6*4 - 1



60567(5)
[5,68]



60572(3)
[3,22]
круг 1.0 - 8
круг 1.75 - 6
круг 2.25 - 1
круг 1.2 - 28
круг 1.35 - 2



60573(6)
[3,99]
круг 1.5 - 30
круг 1.75 - 2
круг 2.0 - 2
круг 3.0 - 2
груша 6*4 - 1



60574(7)
[3,43]
круг 1.25 - 10
круг 1.5 - 6
груша 6*4 - 1



60577(3)
[2,86]
круг 4.0 - 1



60579(9)
[3,61]
круг 1.25 - 30
маркиз 4*2 - 1
маркиз 5*2,5 - 2



60584(8)
[4,2]
круг 1.25 - 6
маркиз 5*2,5 - 1



60586(8)
[3,26]
круг 1.5 - 35
овал 6*4 - 1



60588(5)
[6,45]



60594(3)
[2,42]



60595(3)
[3,23]
овал 5*3 - 1



60596(8)
[7,12]
круг 1.0 - 6
круг 2.5 - 3
маркиз 34*9 - 1



60597(3)
[4,09]
круг 1.5 - 22
овал 6*4 - 1



60598(8)
[3,8]
круг 1.5 - 4
круг 1.75 - 6
октагон 10*8 - 1



60599(3)
[3,98]
круг 1.5 - 10
овал 8*6 - 1



60602(2)
[3,48]
круг 4.0 - 1



60605(9)
[3,71]
круг 1.25 - 6
круг 1.5 - 13
круг 1.75 - 3
круг 2.0 - 3
груша 6*4 - 1



60606(3)
[2,7]
круг 1.5 - 9
круг 3.0 - 1



60607(6)
[3,5]
круг 1.5 - 2
овал 6*4 - 3



60608(3)
[2,85]
круг 1.75 - 9
круг 2.0 - 1



60609(1)
[2,24]
круг 2.5 - 1



60611(7)
[2,66]
круг 1.25 - 9
круг 1.5 - 5
овал 6*4 - 1



60613(6)
[3,7]
круг 4.5 - 1



60614(3)
[1,67]
круг 3.0 - 1



60620(3)
[2,47]
круг 1.25 - 5
круг 3.0 - 1



60622(3)
[2,76]
круг 1.5 - 2
круг 2.0 - 1
маркиз 4*2 - 1



60623(3)
[3,5]
круг 1.25 - 6
круг 1.75 - 1
овал 8*6 - 1



60624(3)
[5,01]
круг 1.25 - 1
круг 1.5 - 11
круг 2.5 - 1



60626(8)
[4,37]
круг 1.25 - 8
круг 4.0 - 1



60627(3)
[3,53]
круг 1.5 - 11
круг 3.0 - 1



60629(8)
[3,5]



60637(9)
[3,1]
круг 1.25 - 51



60638(3)
[2,65]
круг 3.5 - 1



60640(7)
[6,48]
круг 1.75 - 10
маркиз 5*2,5 - 3
груша 5*3 - 3



60641(6)
[4,15]
круг 1.5 - 1
круг 2.0 - 1
маркиз 4*2 - 6



60642(6)
[2,66]
овал 10*8 - 1



60646(8)
[3,35]
круг 1.25 - 39
овал 7*5 - 1



60648(8)
[5,35]
круг 1.25 - 13
круг 1.5 - 12
круг 1.7 - 10
круг 2.0 - 1
круг 2.5 - 1



60649(8)
[5,01]
круг 1.5 - 36
квадрат 5*5 - 1



60655(3)
[4,65]
круг 4.0 - 1
овал 7*5 - 1



60658(7)
[3,41]
круг 1.25 - 12
маркиз 4*2 - 2
маркиз 5*2,5 - 1



60665(3)
[3,17]
круг 1.25 - 12
круг 1.75 - 8
круг 2.5 - 1
груша 5*3 - 1



60667(6)
[3,5]
круг 1.25 - 6
круг 1.5 - 2
круг 1.75 - 8
круг 2.5 - 1



60669(3)
[3,13]
круг 1.25 - 8
круг 1.5 - 6
круг 4.0 - 1



60672(2)
[1,86]
круг 4.0 - 1



60673(7)
[3,68]
круг 1.75 - 2
круг 4.0 - 2
круг 5.0 - 1



60678(7)
[3,9]
круг 1.25 - 12
круг 1.5 - 7
круг 1.75 - 2
круг 2.0 - 1
круг 3.0 - 1



60681(8)
[2,5]
круг 1.25 - 26
круг 2.0 - 2
круг 4.0 - 1



60684(6)
[2,68]
круг 1.5 - 2
круг 1.75 - 2
круг 2.0 - 2
круг 3.0 - 1
груша 5*3 - 2



60685(9)
[3,17]
круг 1.5 - 25
круг 1.75 - 2



60686(3)
[3,56]
маркиз 8*4 - 1



60687(6)
[5,7]
круг 1.25 - 6
круг 1.5 - 37



60688(8)
[5,7]
круг 1.25 - 20
круг 1.75 - 2
круг 3.0 - 1
маркиз 4*2 - 3



60689(9)
[5,49]
круг 1.25 - 92
круг 4.0 - 1



60690(9)
[7,05]
круг 1.25 - 16
круг 1.5 - 16
круг 1.75 - 4
овал 10*8 - 1



60692(3)
[2,58]
круг 1.5 - 1
круг 1.75 - 3
круг 2.0 - 5
груша 5*3 - 1



60693(9)
[6,21]
круг 1.0 - 66
круг 1.5 - 3
круг 2.25 - 6
круг 3.0 - 1
маркиз 5*2,5 - 3



60698(8)
[4,37]
круг 1.0 - 1
круг 1.25 - 1
круг 1.5 - 6
круг 1.7 - 1
круг 3.5 - 1
маркиз 4*2 - 5



60700(8)
[3,99]
круг 1.5 - 20
овал 8*6 - 1



60713(3)
[4,39]
квадрат 4.5*4.5 - 1



60717(9)
[5,23]
круг 1.25 - 4
круг 1.5 - 7
круг 2.5 - 1
маркиз 5*2,5 - 7



60720(8)
[4,01]
круг 1.25 - 16
круг 4.0 - 1



60721(3)
[3,45]
круг 2.25 - 9



60722(3)
[2,24]
круг 1.75 - 8
круг 2.5 - 1



60725(9)
[3,2]



60741(9)
[0]



60743(7)
[4,63]
круг 1.25 - 128
овал 13*9 - 1



60749(8)
[4,99]
круг 1.25 - 54
круг 1.5 - 6
круг 1.75 - 12
круг 2.0 - 1
круг 2.5 - 2



60754(8)
[2,89]
круг 2.5 - 15



60775(7)
[4,87]
овал 8*6 - 1



60782(7)
[5,31]
круг 1.0 - 12
квадрат 9*9 - 2



60958(9)
[6,56]
круг 1.25 - 22
маркиз 17*8 - 1



60966(9)
[6,24]
круг 1.0 - 14
маркиз 17*8 - 1



60970(9)
[5,27]
круг 1.0 - 10
круг 1.25 - 8
маркиз 17*8 - 1



61046(10)
[6,35]
круг 1.0 - 30
круг 1.25 - 2
круг 13,0 - 1



61047(10)
[5,65]
круг 1.0 - 77
круг 13,0 - 1



6106210
[5,33]
круг 1.0 - 62
круг 13,0 - 1



61064(10)
[5,33]
круг 1.0 - 82
круг 13,0 - 1



68888(3)
[2,45]
груша 5*3 - 1



68889(3)
[1,99]
круг 3.0 - 1



68890(3)
[1,62]
круг 3.0 - 1



68891(5)
[2,98]
овал 6*4 - 1
круг 1.2 - 6



68892(3)
[2,97]
квадрат 10*10 - 1



68893(3)
[4,5]
круг 1.25 - 50
круг 5.0 - 1



68894(3)
[0]



68895(3)
[3,56]
круг 1.25 - 2
круг 1.5 - 12
маркиз 5*2,5 - 4
квадрат 6*6 - 1



68897(3)
[0]



68898(3)
[3,76]



68899(9)
[5,64]



68900(6)
[3,91]
круг 1.0 - 64
круг 1.25 - 18
круг 1.5 - 4
круг 6.0 - 1



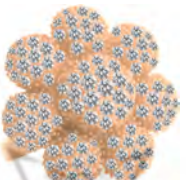
68901(6)
[5,07]
круг 1.0 - 16
круг 1.25 - 4
круг 1.5 - 10
квадрат 4.5*4.5 - 1



68903(6)
[5,61]
круг 1.75 - 28
триллион 10*10*10
- 1



68904(4)
[3,68]
круг 4.0 - 1
круг 1.2 - 12
маркиз 3*1,5 - 2



68905(10)
[6,56]



68906(3)
[6,54]





13018(1New)
[2]
круг 1.75 - 1
круг 2.0 - 2



13020(1New)
[1,3]



13021(1New)
[1,4]
круг 2.0 - 2



13036(1New)
[2,7]
круг 2.0 - 2



13041(1New)
[2,53]
круг 1.75 - 1
круг 2.0 - 1



13043(1New)
[1,76]
круг 1.5 - 4



13056(2New)
[2,9]
круг 1.25 - 2
круг 1.5 - 4



13057(1New)
[2,7]
круг 1.5 - 2



13065(1New)
[4,3]
круг 1.5 - 10



13068(1New)
[1,76]



13090(1New)
[3,21]
круг 1.5 - 6
круг 1.75 - 1
круг 2.0 - 1
круг 2.5 - 1
круг 3.0 - 1



13113(1New)
[2,5]
круг 1.25 - 2
круг 1.5 - 4



13114(1New)
[1,74]
круг 1.5 - 2
круг 1.75 - 1



13116(4New)
[6,15]
круг 1.75 - 8
круг 2.0 - 7



13119(1New)
[3,26]
круг 2.0 - 3



13120(4New)
[5,1]



13122(5New)
[3,35]
круг 1.25 - 1
круг 1.5 - 2
круг 2.0 - 1



13125(5New)
[4,99]
круг 1.5 - 10



13126(1New)
[2,27]
круг 1.25 - 3



13127(2New)
[3,61]
круг 1.5 - 15



13128(5New)
[3,86]
круг 1.0 - 4
круг 1.5 - 5
круг 1.35 - 4



13133(1New)
[2,7]
круг 1.5 - 9
круг 2.0 - 1



13134(2New)
[3,19]
круг 2.0 - 1



13138(2New)
[4,74]



13140(3New)
[1,88]



13141(2New)
[3,4]



13142(2New)
[3,85]
круг 1.5 - 2



13146(5New)
[3,17]



13148(4New)
[4,7]
круг 1.5 - 20



13152(5New)
[3,63]
круг 1.5 - 3



13164(5New)
[4,5]
круг 1.0 - 2
круг 1.25 - 2



13176(6New)
[8,23]
круг 1.5 - 2
маркиз 4*2 - 3
круг 1.35 - 10



13177(6New)
[7,51]
круг 1.5 - 17



13184(4New)
[5,8]
круг 1.5 - 4
круг 1.75 - 3
круг 1.35 - 14



13211(3New)
[3,35]



13215(2New)
[3,15]



13237(6New)
[8,42]
круг 1.5 - 7
круг 1.75 - 2
круг 1.35 - 12



13250(8New)
[8,05]
круг 1.25 - 4
круг 1.5 - 4
круг 2.0 - 5
круг 2.5 - 3



60021(3New)
[2,21]
круг 1.5 - 6



60303(7New)
[5,85]
круг 1.25 - 13
круг 1.5 - 6
круг 1.75 - 6
круг 2.0 - 1
груша 18*12
кабаш с отв - 1



60321(1New)
[5,34]
маркиз 34*9 - 1



60322(4New)
[3,95]



60337(8New)
[6,04]
круг 1.25 - 6
круг 1.5 - 16
маркиз 34*9 - 1



60355(7New)
[3,72]
маркиз 34*9 - 1



60401(7New)
[8,93]
круг 10,0 - 1
квадрат 2,0*2,0* - 12



60412(8New)
[6,35]
круг 1.0 - 26



60423(4New)
[3,09]
круг 1.75 - 2



60449(6New)
[11,49]
круг 1.75 - 7

